

快手必读---黄金白银日报

2015年9月1日(星期二)

美股美元冲高后回调，短期多金空银

贵金属市场信息表

类别	品种	开盘	最高	最低	收盘	单日涨跌%	5日涨跌%
贵金属	伦敦金	1133.73	1137.61	1125.75	1136.85	0.17	0.29
	伦敦银	14.61	14.70	14.42	14.64	0.09	0.29
	纽约金	1132.70	1136.30	1125.00	1134.60	0.19	0.05
	纽约银	14.58	14.67	14.39	14.60	0.06	0.32
	上期金	234.70	237.20	233.40	235.60	-0.04	0.47
	上期银	3326.00	3369.00	3301.00	3344.00	0.18	0.69
	上金T+D	232.20	235.20	231.70	233.49	0.06	0.14
	上银T+D	3283.00	3324.00	3262.00	3302.00	0.61	0.18
相关品种	CRB商品	195.25	202.13	193.39	202.09	2.53	2.53
	LME 铜	#N/A N/A	#N/A N/A	#N/A N/A	#N/A N/A	-0.10	0.00
	WTI	45.00	49.33	43.60	47.70	-3.05	5.48
	布伦特	50.05	54.32	48.25	52.67	-2.73	5.23
	美元	96.162	96.245	95.622	95.832	0.01	-0.29
	欧美	1.1177	1.1262	1.1161	1.1232	0.19	0.42
	澳美	0.7158	0.7179	0.7082	0.7112	-0.01	-0.84
	人民币	6.3890	6.3890	6.3757	6.3790	0.17	-0.17
	美5年期TIPS	0.2117	0.2407	0.1709	0.20	-4.90	-0.83
	美10年期国债收益率	2.1913	2.2179	2.1348	2.21	-0.32	1.38
	黄金ETF VIX	19.4500	19.6000	19.2400	19.34	2.87	2.87
	白银ETF VIX	35.2400	35.2400	33.0100	33.07	-1.87	-1.87
	品种相关性		黄金	8月28日	8月31日	白银	8月28日
价差		上金T+D-AU1512	-1.96	-2.09	上银T+D-AG1512	-30	-43
		AU1606-AU1512	-2.95	-3.1	AG1606-AG1512	-64	-60
比价		伦敦金/伦敦银	77.73	77.77	上金/上银	71.63	70.74
	纽约金/纽约银	79.23	77.75	期金/期银	79.23	77.75	
宏观面	<p>美股隔夜震荡下跌，市场波动性依然是美联储慎重加息的条件之一。油价这轮大幅反弹是否延续，需配合基本面而定。对于金价而言，短期逢低尝试做多。WTI美油继续反弹，日内大涨8.8%，布油跃升8.2%，分别报每桶49.2美元和54.15美元。国际油价进入阶段性底部，预计伴随油价回升，通胀预期中期回暖。受中国及新兴市场经济依然疲弱影响，白银短期仍以逢高沽空为主。</p>						
基金持仓	SPDR黄金ETF		金衡盎司	iShares白银ETF		盎司	
	日期	持有量(吨)	持仓量增减	持有量	持有量(吨)	持仓量增减	持有量
	2015/8/31	682.59		21,946,103	10137.33	29.69	325922615
	2015/8/28	682.59	0	21946103.27	10107.64	0	324968181
	基金持仓，截止昨日数据，SPDR黄金ETF持仓量较上一日持平至682.59吨，Ishares白银ETF持仓量较上一日增加26.69吨至10137.334吨。投资者对金银后市趋于谨慎。						
CFTC非商业持仓(手)	黄金						
	日期	多头	空头	净多	净多变化(与上周)	多头增减	空头增减
	2015/8/25	189893	119160	70733	29074	4181	-24893
	2015/8/18	185712	144053	41659	9217	-2066	-11283
库存信息	白银						
	日期	多头	空头	净多	净多变化(与上周)	多头增减	空头增减
	2015/8/25	58687	43129	15558	1524	-848	-2372
	2015/8/18	59535	45501	14034	-2803	-6031	-3228
交易策略	上期金	783	747	-36	上期	1261241	1232754
	上期银	238759	267246	28487	本周	1232754	-28487
	伦敦金目前在1130美元一线获得支撑，前半周依然逢低做多思路。沪金依托234轻仓做多。国际银价在14.80一线阻力明显，待白银反弹后，继续沽空思路。沪银继续弱势盘整。具体交易细节参见晨会内参，注意止损止盈。						

东吴期货研究所

宏观与金融工程组

万涛 021-63123175

万崧 021-33666347

期市有风险，投资需谨慎！



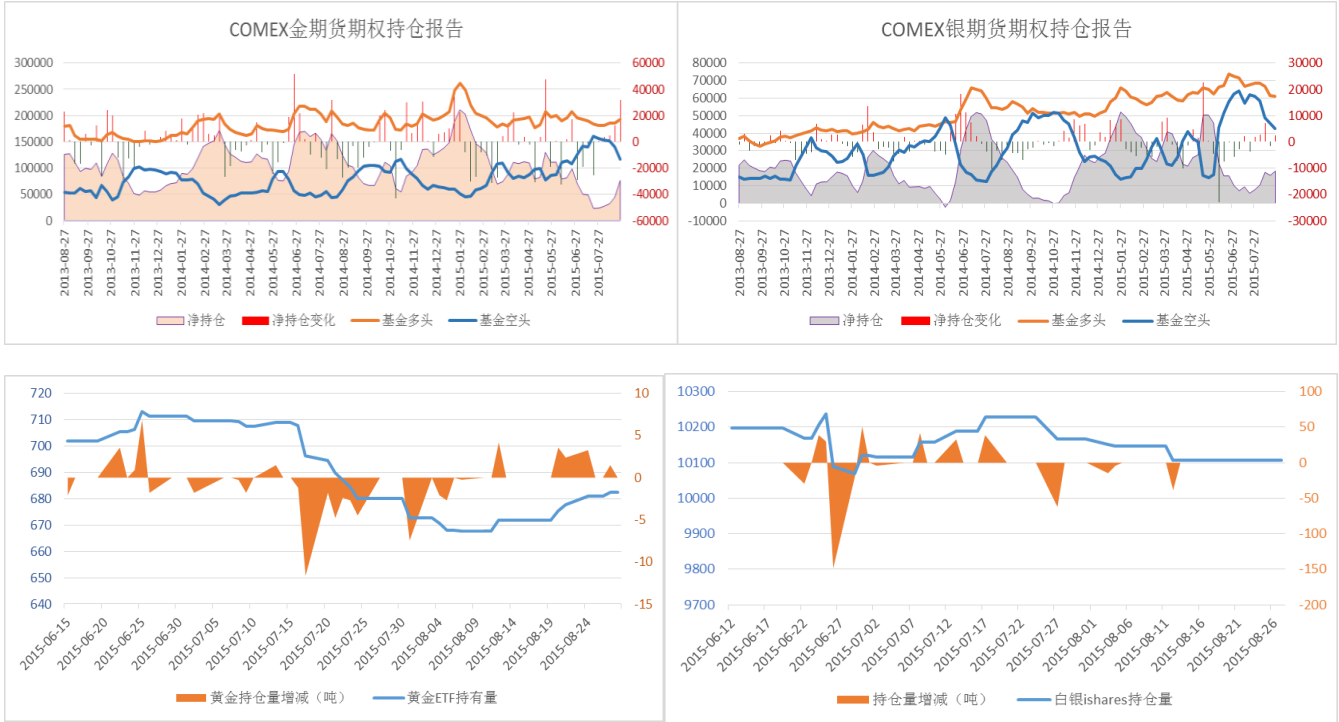
研究所办公地址：

上海市-黄浦区西藏南路
1208号6楼

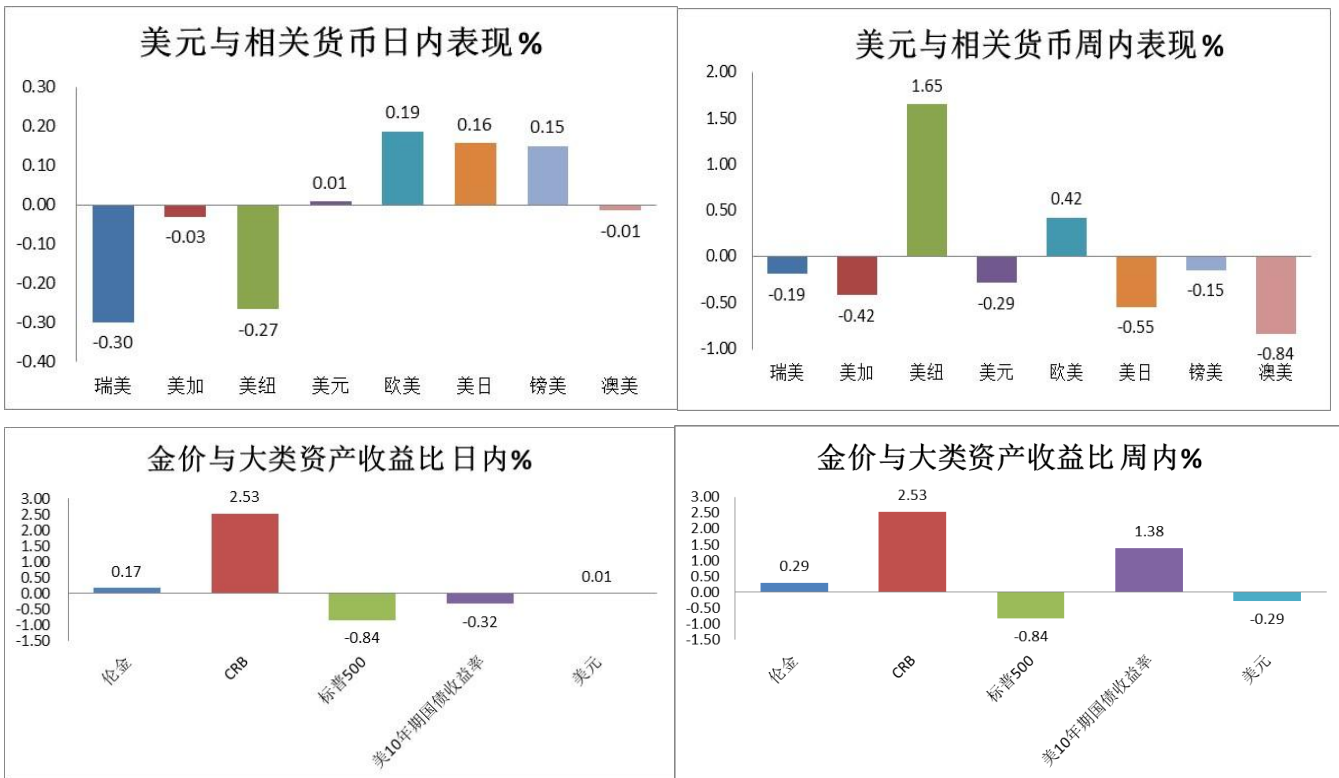
苏州市-工业园区星阳街5
号东吴证券大楼8楼

【市场信息参考】

金银基金持仓和 CFTC 非商业持仓量主要数据跟踪



数据来源: wind 资讯, 东吴期货研究所



数据来源: Bloomberg, 东吴期货研究所

当日经济数据前瞻

中国 8 月官方制造业采购经理人指数

加拿大二季度 GDP

美国 8 月 ISM 制造业采购经理人指数

官员讲话：

日本经济财政大臣甘利明在一场研讨会发表演说

德国财长沃尔夫冈·朔伊布勒、法国财长萨潘、西班牙经济部长金多斯在布鲁塞尔欧洲议会会议上发表讲话

央行动态：

澳洲联储政策会议，并宣布利率决定

免责声明：

本刊中所有文章陈述的观点仅为作者个人观点，文章中的信息均来源于已公开的资料，我公司对这些信息的准确性及完整性、更新情况不做任何保证，文章中作者做出的任何建议不作为我公司的建议。在任何情况下，我公司不就本刊中的任何内容对任何投资做出任何形式的担保。**期市有风险，投资需谨慎！**