

东吴期货研究所

宏观与金融工程组

李高锋 021-33666347

期市有风险，投资需谨慎

跨年资金面平稳，国债期货继续反弹

一、政经要闻

二、关键利率综述

三、其他数据

【观点与策略】

上周 T1803 震荡走高，20/40 均线处有支撑，预计方面 60 均线仍有压制，短期以震荡反弹为主。

上周资金面紧平衡，央行在公开市场操作实现净投放 2000 亿；年底前有万亿财政存款投放，跨年资金面将平衡过渡。目前央行货币政策仍偏紧，但货币政策更注重前瞻性，随着未来经济的 L 型波动的逐渐稳定和去杠杆的完成，货币政策会逐步转向偏中性。美联储 12 月加息 25 个 BP，国内央行跟随加息 5 个 BP，市场总体反应是利空出尽；对于明年一季度及春节银行业的资金需求，央行明确表态会做好充分的应对准备，总体流动性将维持紧平衡。11 月中采 PMI 指数回升 0.2 个百分点至 51.8%，11 月国内进出口同比均线大涨，表明中国和全球经济复苏均较为强劲。中短期看，宏观经济复苏平稳；总需要稳定的情况下，工业品价格因供给收缩而保持高位，短期内货币政策暂无宽松可能。长期看，未来两三个季度国内经济将小幅温和回落，长期经济大 L 型波动；从猪肉价格及大宗商品走势表明通胀整体将保持低位。对国债期货而言，利空环境仍在：经济复苏强劲、货币政策偏紧，但利空不会再进一步恶化；同时，利多逐步体现，策略上逢大跌逐步建立远期合约多单。

一、【政经要闻】

● 央行上调 MLF 及逆回购操作 5 个基点

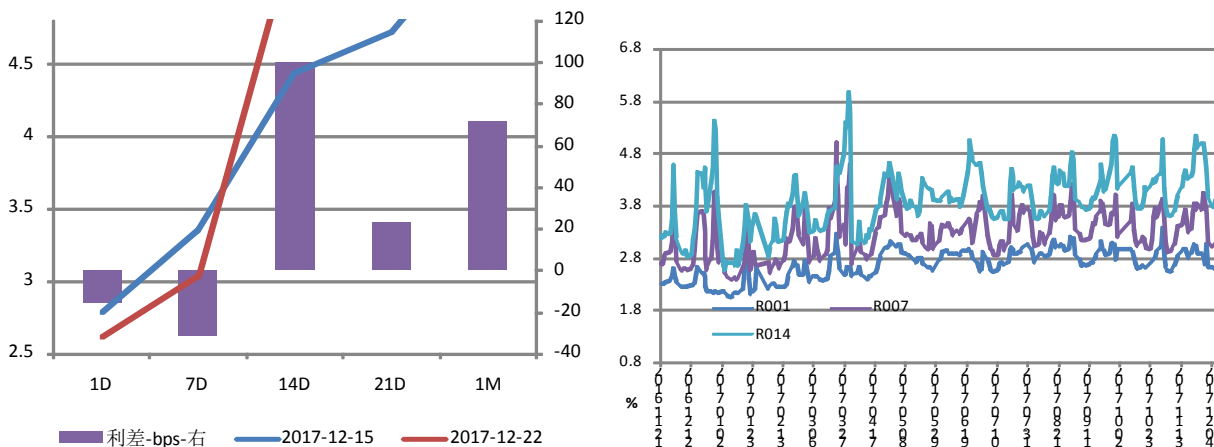
央行进行了 2880 亿元人民币中期借贷便利（MLF）操作，期限为 1 年，利率是 3.25%，上次是 3.20%，上调 5 个基点；央行进行 300 亿元 7 天逆回购操作、200 亿元 28 天逆回购操作；利率分别是 2.5%、2.8%，此前分别为 2.45%、2.75%，上调 5 个基点。

● 本周央行公开市场将有 3500 亿逆回购到期

Wind 统计数据显示，本周央行公开市场将有 3500 亿逆回购到期，其中周一到周五分别到期 400 亿、800 亿、700 亿、800 亿、800 亿，无正回购和央票到期。此外，12 月 16 日到期的 1870 亿 MLF，央行已于 14 日进行了 2880 亿 MLF 提前超额对冲。

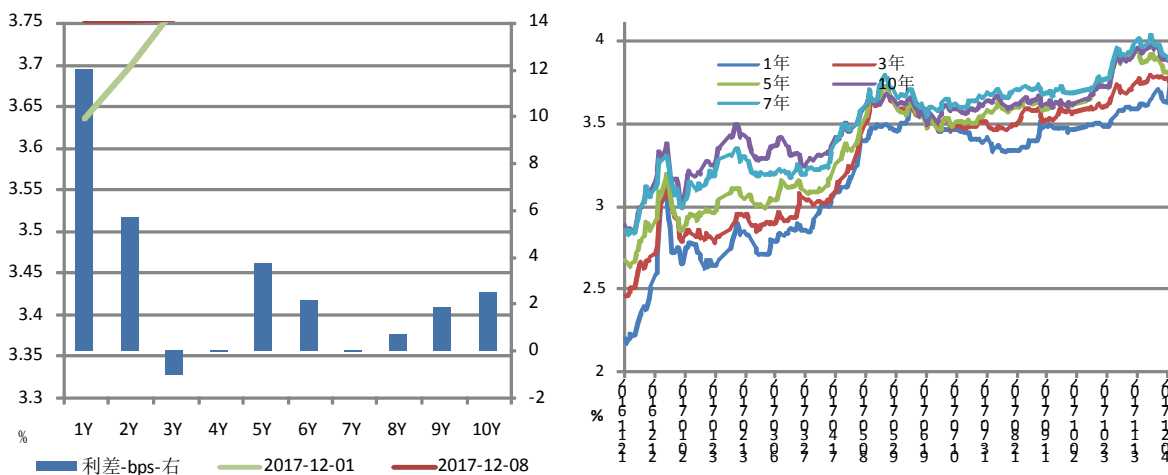
二、【关键利率综述】

1 货币市场利率



数据来源：Wind，东吴期货研究所

2 国债收益率曲线



数据来源: Wind, 东吴期货研究所

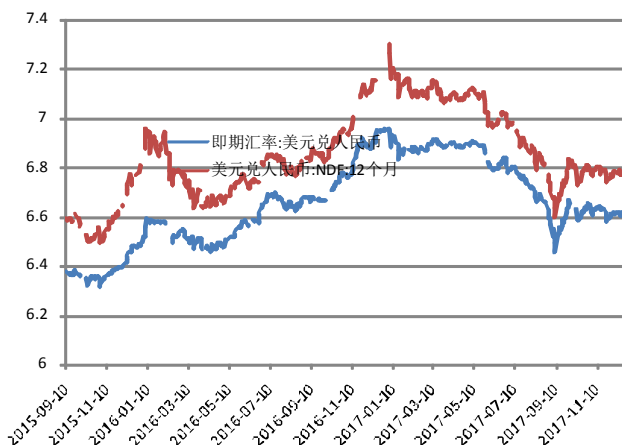
三、【其他数据】

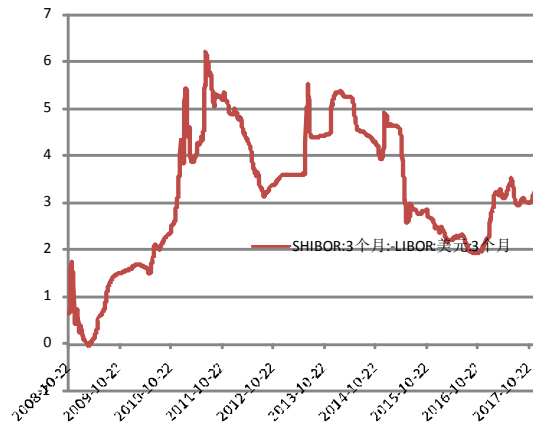
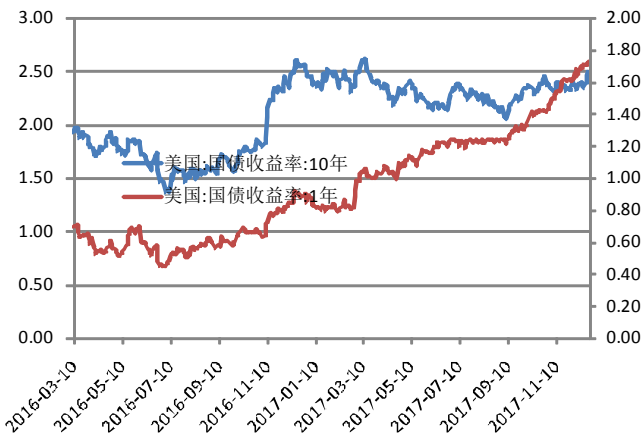
1 公开市场与 MLF 操作统计

指标名称	公开市场操作: 货币投放	公开市场操作: 货币回笼	公开市场操作: 货币净投放	指标名称	中期借贷便利(MLF): 投放: 当月值	中期借贷便利(MLF): 收回: 当月值	中期借贷便利(MLF): 期末余额
2017-12-22	5,500.00	3,500.00	2,000.00	2017-11	4,040.00	3,960.00	44,205.00
2017-12-15	5,600.00	4,800.00	800.00	2017-10	4,980.00	4,395.00	44,125.00
2017-12-08	2,700.00	7,800.00	-5,100.00	2017-09	2,980.00	2,830.00	43,540.00
2017-12-01	9,100.00	9,500.00	-400.00	2017-08	3,995.00	2,875.00	43,390.00
2017-11-24	7,900.00	6,400.00	1,500.00	2017-07	3,600.00	3,575.00	42,270.00
2017-11-17	11,500.00	3,400.00	8,100.00	2017-06	4,980.00	4,313.00	42,245.00
2017-11-10	4,600.00	6,900.00	-2,300.00	2017-05	4,590.00	4,095.00	41,578.00
2017-11-03	6,900.00	8,000.00	-1,100.00	2017-04	4,955.00	4,515.00	41,083.00
2017-10-27	8,700.00	4,800.00	3,900.00	2017-03	4,970.00	1,940.00	40,643.00
2017-10-20	7,300.00	1,700.00	5,600.00	2017-02	3,935.00	2,050.00	37,613.00
2017-10-13	800.00	3,000.00	-2,200.00	2017-01	5,510.00	4,355.00	35,728.00
2017-10-06		200.00	-200.00	2016-12	7,330.00	115.00	34,573.00
2017-09-29	3,200.00	6,800.00	-3,600.00	2016-11	7,390.00	1,150.00	27,358.00
2017-09-22	6,600.00	2,100.00	4,500.00	2016-10	7,630.00	5,575.00	21,118.00
2017-09-15	3,700.00	1,100.00	2,600.00	2016-09	2,750.00	1,232.00	19,063.00
2017-09-08	400.00	3,700.00	-3,300.00	2016-08	2,890.00	2,370.00	17,545.00

数据来源: Wind, 东吴期货研究所

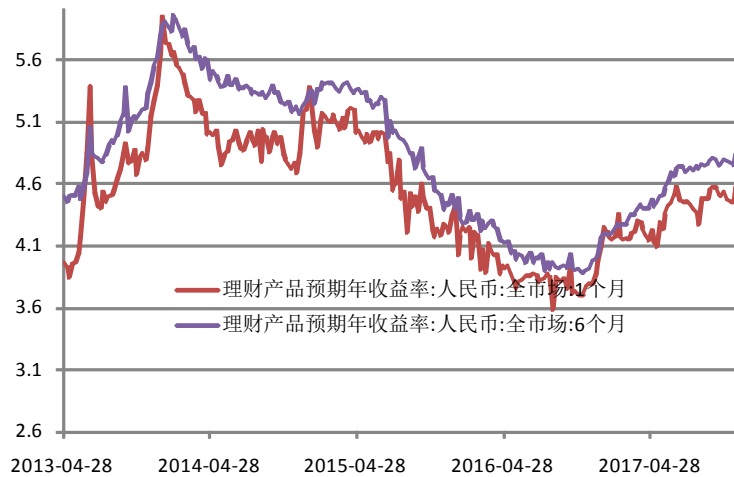
2 汇率相关





数据来源：Wind，东吴期货研究所

3 理财产品利率走势



数据来源：Wind，东吴期货研究所

免责声明：

本报告由东吴期货制作及发布。报告是基于本公司认为可靠的且目前已公开的信息撰写，本公司力求但不保证该信息的准确性和完整性，所表述的意见并不构成对任何人的投资建议，投资者需自行承担风险。未经本公司事先书面授权，不得对本报告进行任何有悖原意的引用、删节、修改、及用于其它用途。**期市有风险，投资需谨慎。**