

## 快手必读——股指期货日报

2018年11月9日星期五

东吴期货研究所

宏观与金融工程组

万涛 021-63123071

从业证书：F0288751

投资咨询证书：Z0012259

期市有风险，投资需谨慎！

研究所办公地址：

上海市-黄浦区西藏南路  
1208号6楼苏州市-工业园区星阳街  
5号东吴证券大楼8楼

## 目录

一、【市场行情综述】 .....	2
1.1 股票和期货指数 .....	2
1.2 期指期现价差 .....	2
1.3 融资融券规模 .....	4
二、【政经要闻】 .....	4
1、【国务院关税税则委员会：不会先于美国实施加征关税措施】 .....	4
2、【国家统计局再次回应工业企业利润数据有关问题：规上工业企业数量减少】 .....	5
3、【中国外交部：只要美方出台加征关税清单，中方将综合使用各种必要措施】 .....	5
4、【国务院关税税则委员会：不会先于美国实施加征关税措施】 .....	5
三、【资金综述】 .....	5
3.1 关键利率 .....	5
四、【观点与策略】 .....	5

## 一、【市场行情综述】

### 1.1 股票和期货指数

2018-11-8

证券名称	收盘价	开盘价	最高价	最低价	涨跌	涨跌%	成交量(手)	成交额
上证综指	2635.63	2660.09	2662.37	2632.30	-5.71	-0.22	15963548700	128668816700
深证成指	7698.02	7813.63	7823.60	7692.34	-54.03	-0.70	20920216900	167906154400
沪深300	3212.77	3251.73	3253.57	3207.71	-9.14	-0.28	7641454000	85221664741
创业板指	1329.59	1357.89	1359.29	1328.99	-16.18	-1.20	5068961100	49987073000
中小板指	5118.18	5205.91	5213.24	5112.34	-48.18	-0.93	9358033900	72529688800
上证50	2486.00	2507.59	2511.00	2480.33	3.66	0.15	2031124600	26155585331
中证500	4382.33	4442.66	4450.98	4379.88	-32.81	-0.74	7214535500	51522224308
恒生指数	26227.72	26491.27	26491.27	26141.25	80.03	0.31	0	94673709200
恒生国企指	10703.59	10784.02	10784.02	10661.94	62.11	0.58	0	27468349200

2018-11-8

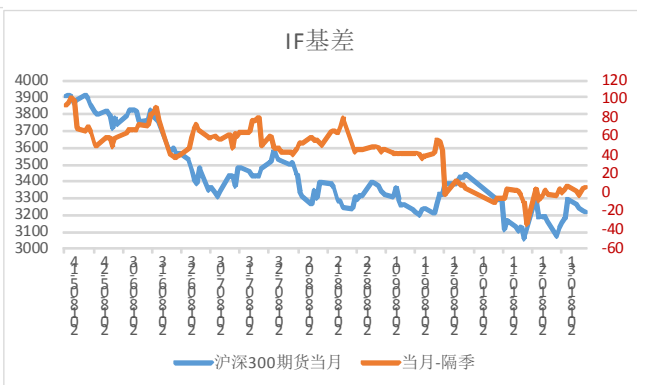
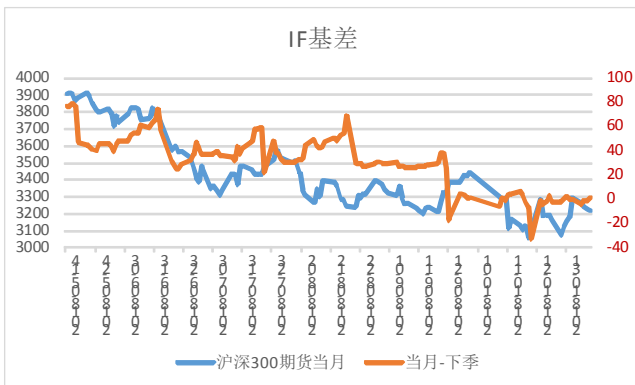
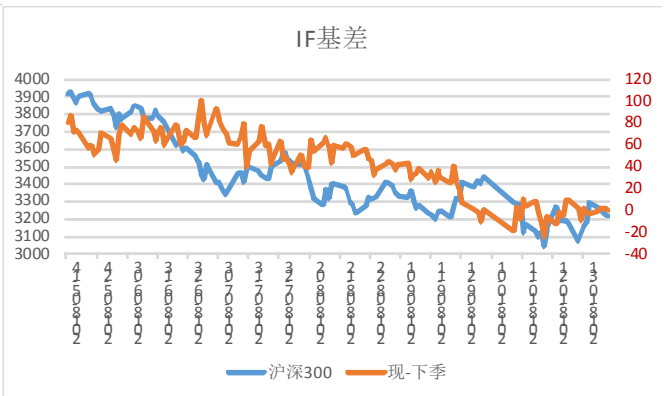
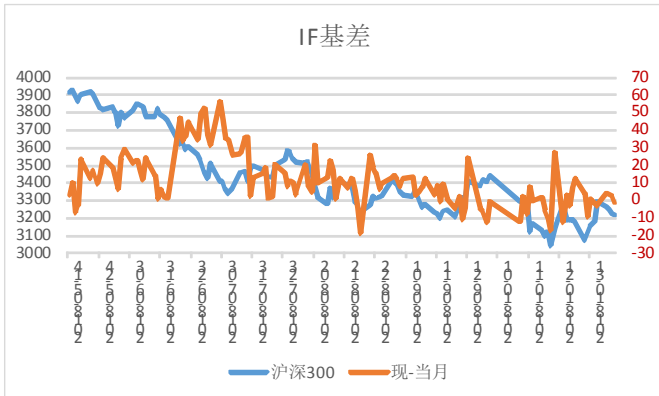
名称	收盘价	开盘价	最高价	最低价	结算价	涨跌	涨跌%	成交量	成交额	持仓量	持仓量变化
IC1811	4370.8	4447.6	4448	4366.2	4381.8	-38	-0.86	15305	13480642560	20684	-809
IC1812	4350	4420	4428.8	4346.4	4363.2	-39	-0.89	4239	3716822840	25997	471
IC1903	4301.8	4345	4368	4293	4313.2	-31.8	-0.73	721	624255920	8402	186
IC1906	4244.2	4298	4299.4	4234.8	4250	-28.6	-0.67	122	104131080	954	27
IF1811	3215.2	3250	3257.6	3205	3214.6	-4	-0.12	31807	30831758460	30587	-1445
IF1812	3213.6	3242	3254.4	3203	3211.8	-4.2	-0.13	7769	7526223540	27582	88
IF1903	3214.8	3261.4	3261.4	3206.2	3213.6	-5.4	-0.17	911	883327140	7080	-27
IF1906	3207.6	3235.6	3250.4	3203	3208.8	-7.2	-0.22	145	140227560	890	60
IH1811	2490.4	2507	2516.8	2482.2	2488.8	6.6	0.27	17670	13242800400	16209	-1013
IH1812	2498	2507	2522.8	2489.2	2495	7.4	0.30	3572	2684136300	8835	-162
IH1903	2517	2532	2539.8	2508.2	2514.6	6.8	0.27	276	208884900	1767	2
IH1906	2508	2517	2529.8	2503	2507.4	3.2	0.13	92	69431280	564	49

数据来源：Wind，东吴期货研究所

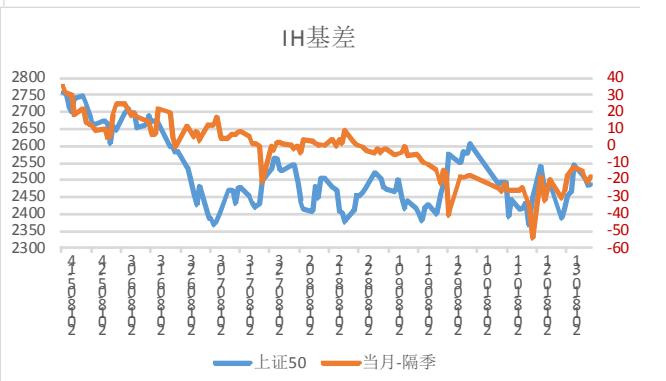
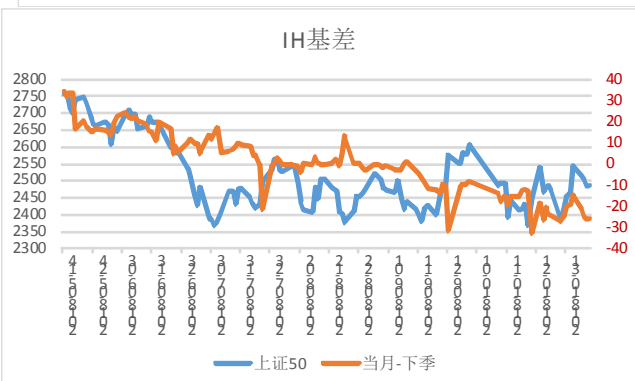
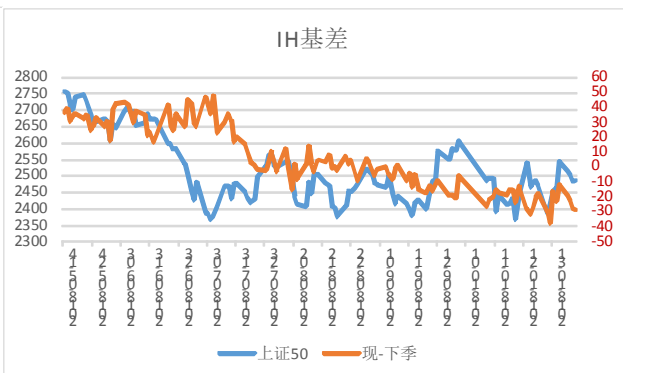
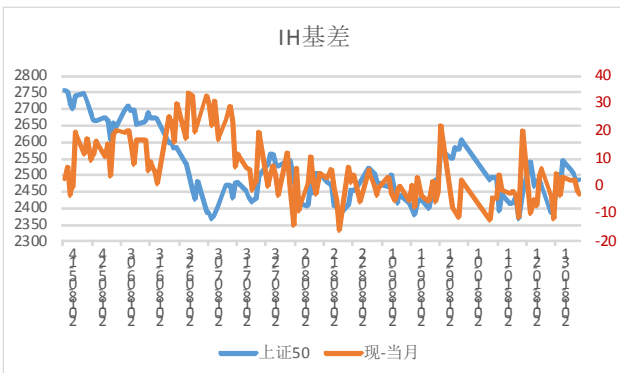
点评：上证综指缩量收跌 0.22%报 2635.63 点，连跌 4 日；深证成指跌 0.7%报 7698.02 点，创业板指跌 1.2%报 1329.59 点，失守 5 日线；上证 50 逆势飘红，万得全 A 收跌 0.35%。两市成交不足 3000 亿元。盘面上看，高板块异军突起，创投概念继续高歌，ST 概念股全线大涨。券商、有色成为下杀主力，次新股连续回撤。个股方面，妖股恒立实业尾盘回封涨停攻下 11 连板，午后收深交所交易异动关注函；\*ST 长生重演停牌前剧情 5 分钟内完成“地天板”涨停。

### 1.2 期指期现价差

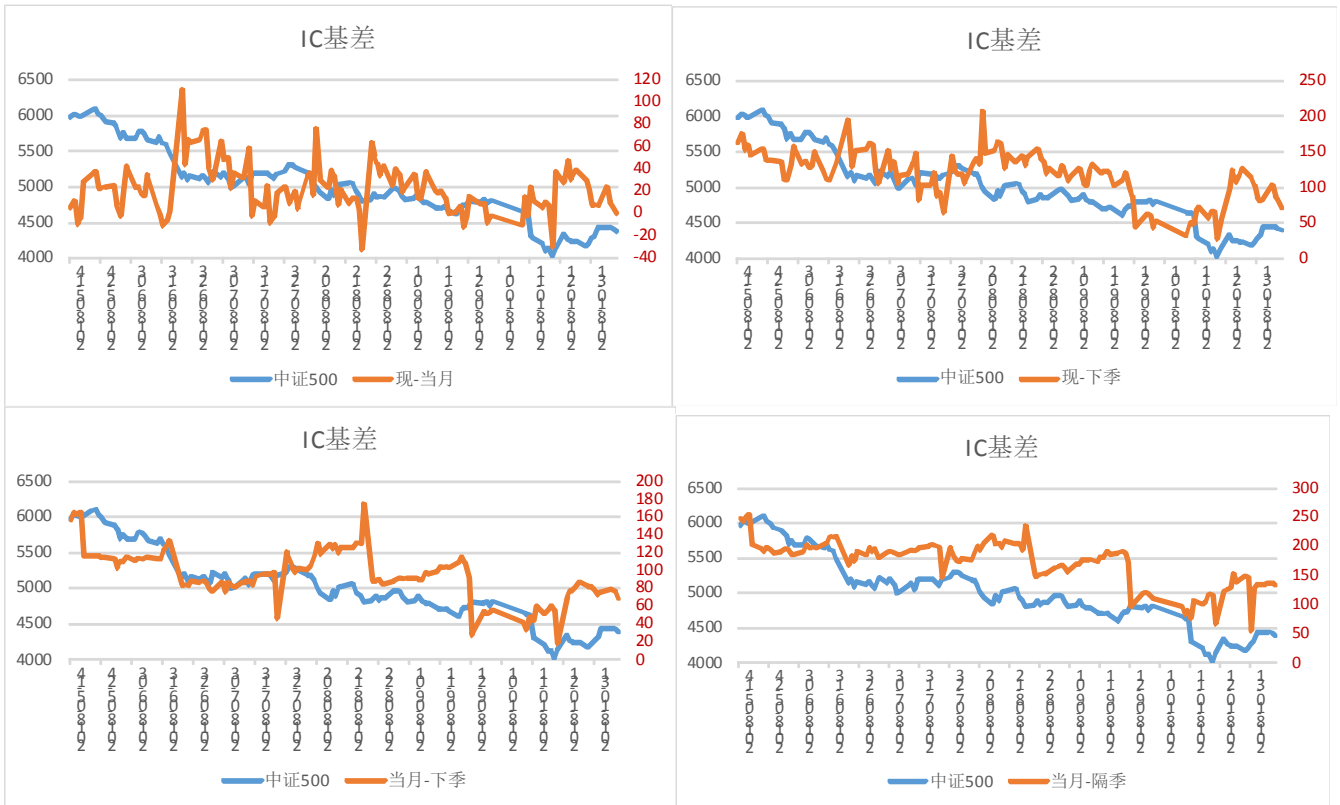
图 1：IF 当日基差



IH 当日基差

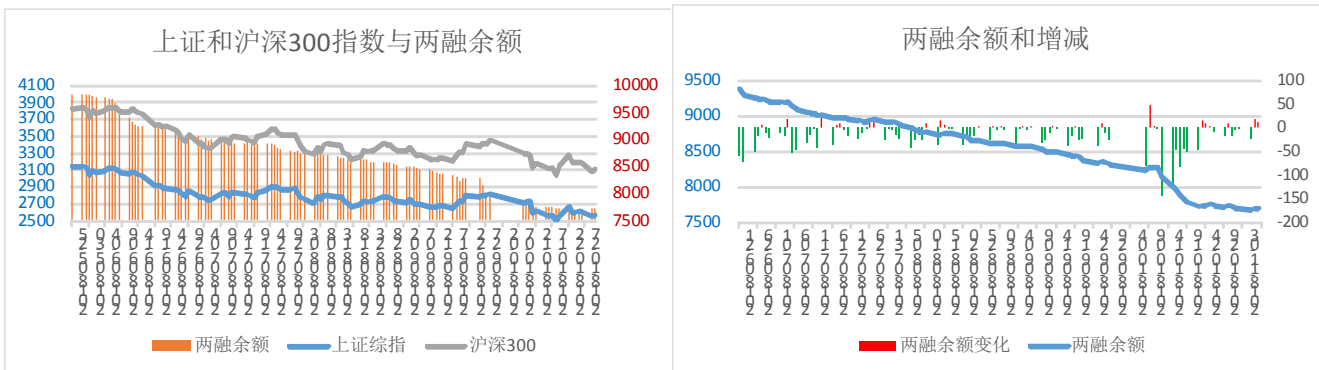


IC 当日基差



数据来源: Wind, 东吴期货研究所

### 1.3 融资融券规模



数据来源: Wind, 东吴期货研究所

点评: 截至 11 月 7 日, A 股融资融券余额为 7705 亿元, 较前一交易日增加 2 亿。融资余额增加至 7623 亿, 较前一交易日上升 2 亿, 融券余额较前一交易日下降 1 亿。反映投资者对市场情绪保持谨慎。

## 二、【政经要闻】

### 1、【国务院关税税则委员会: 不会先于美国实施加征关税措施】

国务院关税税则委员会有关负责人称, 注意到日本《朝日新闻》关于“中国的‘报复’行动将先于美国开始”的报道, 就此, 国务院关税税则委员会有关负责人表示, 中国政府立场已多次申明, 我们绝不会打第一枪, 不会先于美国实施加征关税措施。

## 2、【国家统计局再次回应工业企业利润数据有关问题：规上工业企业数量减少】

统计局称，企业数量由于企业经营状况的变化总是在变动中，有新建的、有注销的、有合并的，还有规模变大进入 2000 万元统计门槛的，也有规模变小退出 2000 万元门槛的。因此，工业统计的企业数量是在变动的。过去一年，由于多种原因，规上工业企业数量是减少的。从相关部门数据看，1-5 月份国有企业利润总额同比增长 20.9%，一季度 A 股非金融企业净利润增速为 23.6%。工业利润增速与这些数据是匹配的，趋势一致。

## 3、【中国外交部：只要美方出台加征关税清单，中方将综合使用各种必要措施】

外交部例行发布会上，有记者问道“据报道，中国将于 7 月 6 日零点或凌晨 1 点起，对美部分输华商品加征关税，这是否标志着中美贸易战的开始？”“如果中方于 7 月 6 日凌晨起对美输华商品加征关税，由于时差的原因，是否意味着中方将先于美方启动征税措施？”外交部发言人陆慷对此表示称，中方已经做好准备，只要美方出台所谓的加征关税清单，中方将综合使用各种必要措施，坚定捍卫自己的国家利益和人民利益。

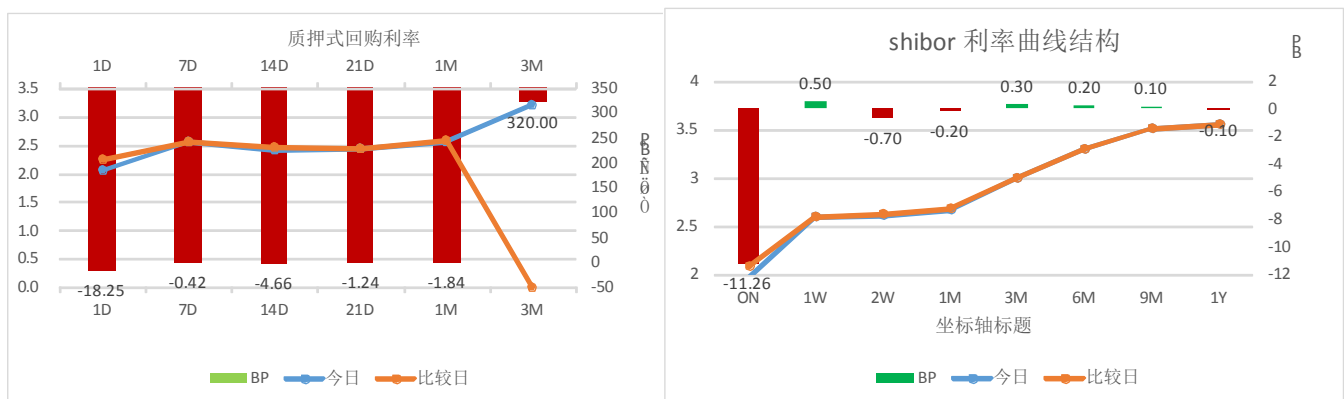
## 4、【国务院关税税则委员会：不会先于美国实施加征关税措施】

国务院关税税则委员会有关负责人称，注意到日本《朝日新闻》关于“中国的‘报复’行动将先于美国开始”的报道，就此，国务院关税税则委员会有关负责人表示，中国政府立场已多次申明，我们绝不会打第一枪，不会先于美国实施加征关税措施。

# 三、【资金综述】

## 3.1 关键利率

图 5：质押式回购利率与 SHIBOR 利率



数据来源：Wind，东吴期货研究所

**利率点评：**目前银行体系流动性总量处于合理充裕水平，11 月 78 日不开展逆回购操作。当日无逆回购到期，当日实现零投放零回笼。短期资金利率普遍走低，隔夜 Shibor 跌 11.26bp 报 1.978%，7 天涨 0.5bp 报 2.6%。银存间质押式回购 1 天期品种报 2.0666%，跌 18.25 个基点；7 天期报 2.5610%，跌 0.42 个基点；14 天期报 2.4101%，跌 4.66 个基点；1 个月期报 2.5728%，跌 1.84 个基点。11 月资金面保持平稳宽松是大概率事件，央行公开市场操作压力较小，下次操作可能会出现在 15 日前后。

# 四、【观点与策略】

## 上层虽频推利好政策，期指仍谨防回踩风险

行情观点:	合约	周期	趋势性质	趋势强度		
	IF:1811	中线	震荡走弱	★★		
	IH:1811	中线	震荡走弱	★★		
	IC:1811	中线	震荡走弱	★★		
补充说明						
交易建议	合约	交易方向	交易区间	头寸周期	资金比例	止盈止损点
	IF:1811	观望				
	IH:1811	多单减持	2400-2550	一周	5%	2400 止损
	IC:1811	观望				
补充说明						
简要分析	<p>沪深两市开盘全线走高，早盘一路震荡下跌，不过在创投板块分化的情况下，市场题材概念较近期萎靡不少，两市成交逐步放缓，午后三大指数持续下挫，全线收跌，白马股集体走低拖累指数。两市成交较上个交易日缩量。</p> <p>消息面，中国周四公布了远超预期的外贸数据，显示在中美贸易摩擦不确定下企业的抢单仍在持续，同时人民币汇率的贬值也在一定程度上支撑了出口的快速增长，预计受上述因素影响，年内中国外贸的高增长仍可持续。</p> <p>资金面：</p> <p>1) 截至 15:01，沪股通每日额度 520 亿元剩余 485.60 亿元，占比 93%。截至 15:01，深股通每日额度 520 亿元剩余 513.48 亿元，占比 98%。沪股通和深股通净买入 34.40 亿元和净买入 6.52 亿元，累计净买入 40.92 亿元。</p> <p>2) 截至 11 月 07 日，上交所融资余额报 4669.03 亿元，较前一交易日增加 3.21 亿元；深交所融资余额报 2954.2 亿元，较前一交易日减少 0.98 亿元；两市合计 7623.23 亿元，较前一交易日增加 2.23 亿元。</p> <p>尽管隔夜美国股市大涨带动今日周边股市普遍走扬，且昨日公布的外贸数据远超预期，但大盘仍高开低走，延续调整。市场担忧科创板的推出会加大融资压力，投资者对大盘继续上攻信心不足，多空分歧造成短期市场震荡，料后市继续横盘整理。</p> <p>操作上，投资者控制仓位；激进投资者多单部分减持，稳健投资者近期观望。 (万涛 联系方式 021-63123175，期市有风险，投资需谨慎。)</p>					

**免责声明：**

本报告由东吴期货制作及发布。报告是基于本公司认为可靠的且目前已公开的信息撰写，本公司力求但不保证该信息的准确性和完整性，所表述的意见并不构成对任何人的投资建议，投资者需自行承担风险。未经本公司事先书面授权，不得对本报告进行任何有悖原意的引用、删节、修改、及用于其它用途。**期市有风险，投资需谨慎。**