

东吴期货研究所

杨 中平

021-6312 3177

yangzhp@dwqh88.com

期市有风险，投资需谨慎！

研究所办公地址：

上海市-黄浦区西藏南路
1208号东吴证券大厦6楼

苏州市-工业园区星阳街5
号东吴证券大厦8楼



铁矿有企稳迹象 双焦延续补跌

摘要：

黑色系依然弱势，昨天邯郸出来的3月份高炉全停的消息促使黑色系夜盘高开，但阻力重重，高开低走，螺纹继续收盘于3700以下，铁矿似乎有企稳迹象，钢材的主要焦点在托盘资金，如果贸易商急需资金回笼，将会再次引发踩踏抛售现象，目前等待下游需求启动，方向仍不明朗，双焦方面，焦炭跌至1950附近重要关口，焦企的利润已较低，进一步杀跌的动能将减缓，焦煤在1250附近徘徊，日内关注下方支撑，操作上等待方向，可暂且观望。

交易策略：

单边暂且观望

一、市场数据

东吴期货双焦日报/20180314

焦炭				焦煤			
项目		指标	涨跌	项目		指标	涨跌
现货价格	天津港准一级焦	2125	0.0	现货价格	天津港澳洲主焦	1620	0.0
	山西一级焦	1950	0.0		吕梁主焦煤	1660	0.0
	河北一级焦	2040	0.0		邯郸主焦煤	1530	0.0
			乌海主焦煤		1250	0.0	
期货价格	J1805	1988	-14.0	期货价格	JM1805	1251.5	-14.5
	J1809	1965	-2.0		JM1809	1220	-9.5
跨期价差				基差			
J1805-J1809		23	-12.0	焦炭	天津港准一级焦-主力	137	14.0
JM1805-JM1809		31.5	-5.0	焦煤	山西主焦煤-主力	408.5	14.5
虚拟焦化利润							
现货利润	河北地区	106.25	0.0	期货盘面	1805合约	427.44	5.4
	山东地区	146.25	0.0		1809合约	446.65	10.7
	山西地区	-67.95	0.0		焦炭/焦煤	1.59	0.007
供需基本面数据 (周度)							
独立焦企				钢厂样本			
产能利用率	%	80.01	-0.03	焦炭库存	万吨	494.64	3.46
日均产量	万吨	38.39	-0.01	焦炭可使用天数	天	14.61	0.10
焦炭库存	万吨	78.09	1.79	焦煤库存	万吨	767.83	-12.28
焦煤库存	万吨	781.69	-25.11	焦煤可使用天数	天	15.29	-0.24
焦煤可使用天数	天	15.31	-0.49				
港口库存 (周度)							
焦炭	万吨	310.3	42.7	焦煤	万吨	206.5	64.9

数据来源：Wind, mysteel, 东吴期货研究所

二、数据跟踪

图 1：焦炭跨期价差

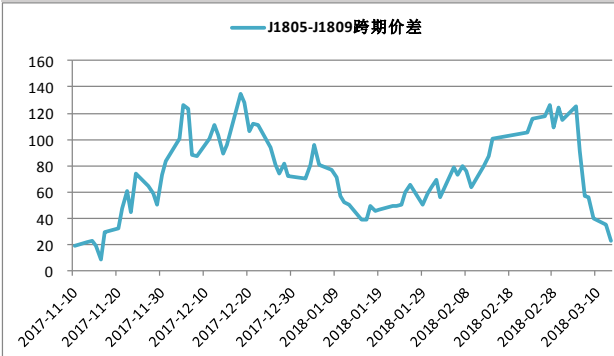


图 2：焦煤跨期价差

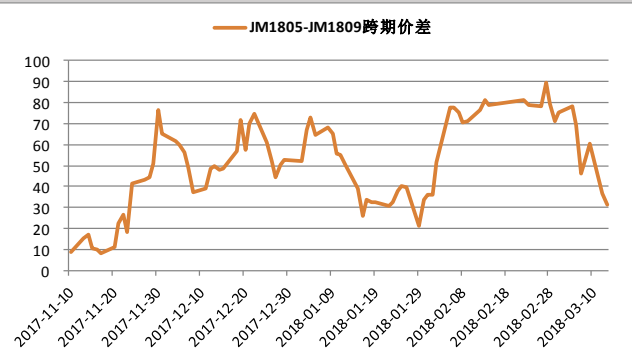


图 3：焦炭主力基差

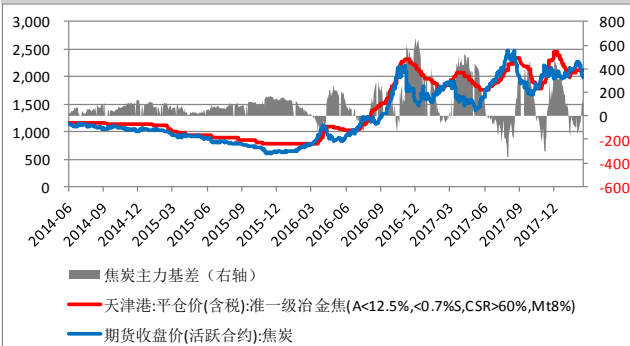


图 4：焦煤主力基差

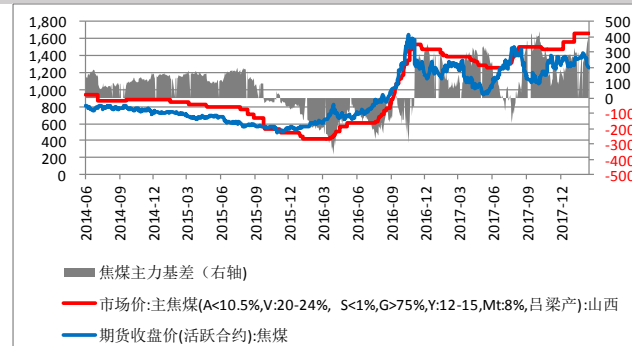


图 5：焦炭/焦煤主力比值

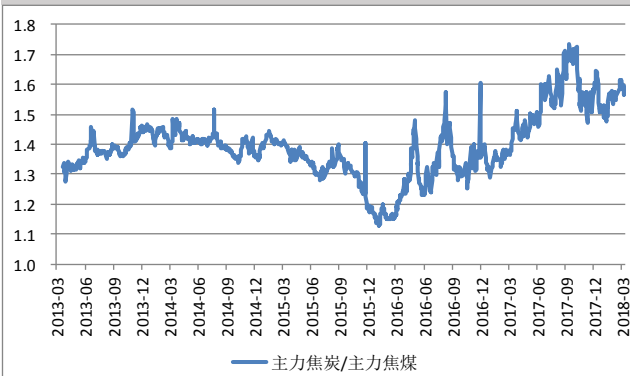


图 6：焦炭/焦煤现货比值



图 7：炼焦虚拟利润

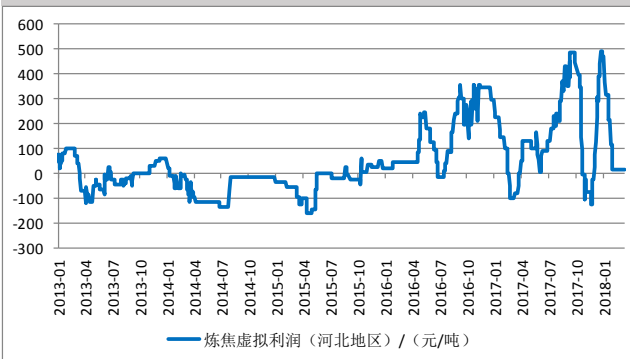
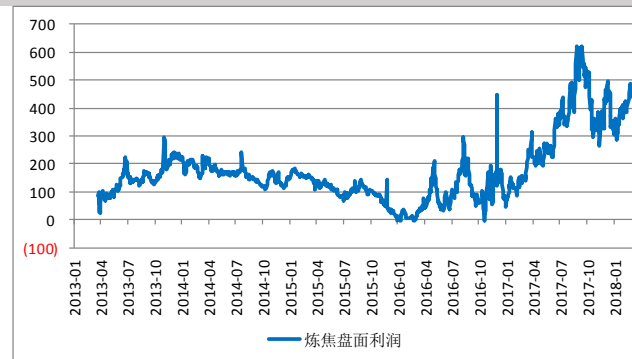


图 8：炼焦盘面利润



三、行业资讯

● 河北唐山钢铁限产升级 非采暖季将实行错峰生产

从河北省唐山市发改委获悉，为持续改善空气质量，从3月16日至11月14日非采暖期内，唐山将对全市钢铁企业实施精准化、差异化错峰生产。据悉，唐山市将钢铁企业限产比例与其对市主城区空气质量的影响程度直接挂钩，并根据气象条件综合确定限产比例，未取得排污许可证的钢铁企业全部停产，对高炉实行部分时间段停产管控。按照方案要求，相关县（市）区政府应将错峰生产任务足额逐月分解落实到辖区具体企业、具体装备和限产时间。对环保治理提升专项行动进度缓慢的钢铁企业，限产比例增加到50%。

免责声明：

本刊中所有文章陈述的观点仅为作者个人观点，文章中的信息均来源于已公开的资料，我公司对这些信息的准确性及完整性、更新情况不做任何保证，文章中作者做出的任何建议不作为我公司的建议。在任何情况下，我公司不就本刊中的任何内容对任何投资做出任何形式的担保。**期市有风险，投资需谨慎！**