

东吴期货研究所

宏观与金融工程组

万涛 021-63123071

从业证书：F0288751

投资咨询证书：Z0012259

期市有风险，投资需谨慎！



研究所办公地址：  
上海市-黄浦区西藏南路  
1208号6楼

苏州市-工业园区星阳街  
5号东吴证券大楼8楼

## 目录

一、【市场行情综述】 .....	2
1.1 股票和期货指数 .....	2
1.2 期指期现价差 .....	2
1.3 融资融券规模 .....	4
二、【政经要闻】 .....	4
1、【美媒称对华加征关税在即，中方重申月初声明】 .....	4
2、【方星海：尽快推动 MSCI 纳入因子提高到 15%】 .....	4
3、【国家统计局：5 月份国民经济持续稳中向好】 .....	4
4、【央行行长易纲：积极有为扩大人民币跨境使用】 .....	4
三、【资金综述】 .....	5
3.1 关键利率 .....	5
四、【观点与策略】 .....	5

## 一、【市场行情综述】

### 1.1 股票和期货指数

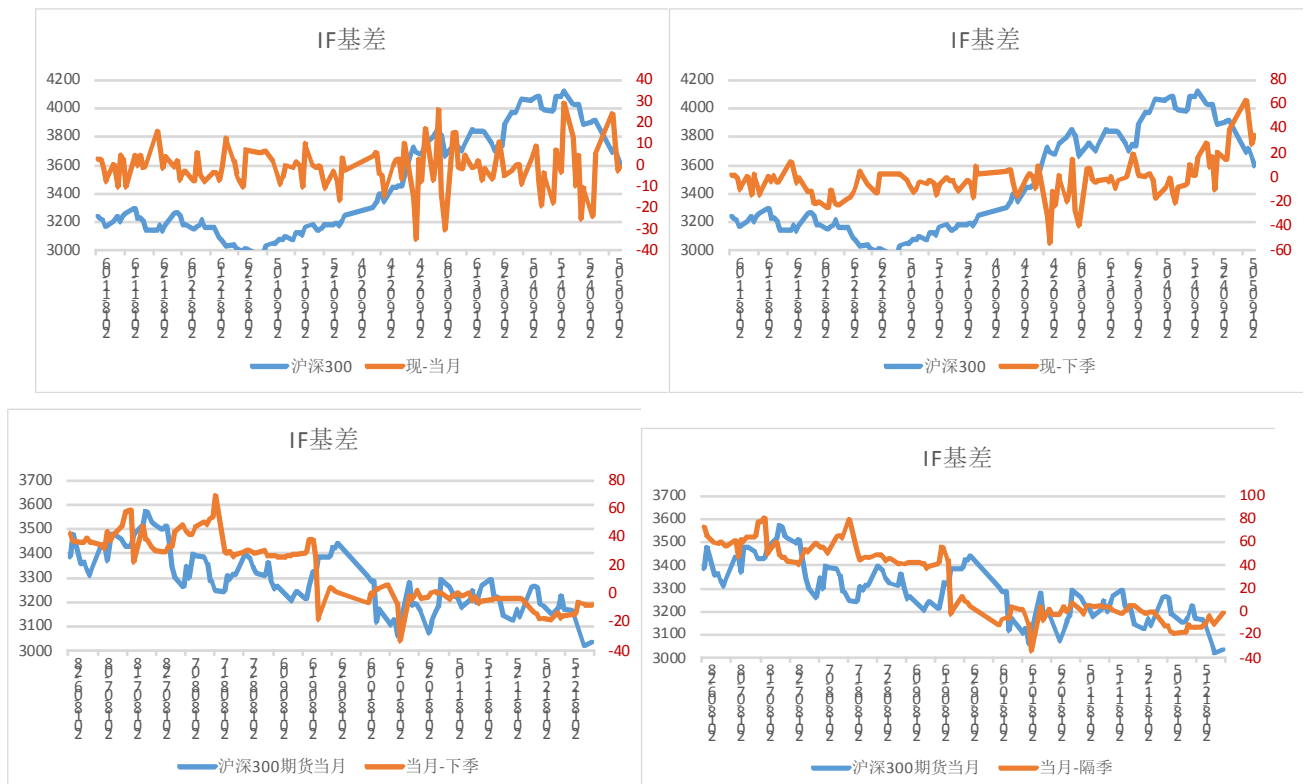
2019-5-13

证券名称	收盘价	开盘价	最高价	最低价	涨跌	涨跌%	成交量(手)	成交额
上证综指	2903.71	2905.07	2921.41	2892.17	-35.50	-1.21	21202988200	202624125000
深证成指	9103.36	9112.52	9191.07	9059.32	-132.03	-1.43	26845426900	263589639900
沪深300	3668.73	3675.76	3702.90	3658.00	-61.73	-1.65	10339186000	135053926707
创业板指	1503.06	1513.96	1523.88	1494.48	-30.81	-2.01	6828417800	76809154900
中小板指	5618.83	5661.86	5695.86	5595.73	-124.11	-2.16	12173180500	114530931200
上证50	2741.11	2751.76	2767.48	2736.84	-52.65	-1.88	2659097100	40076136382
中证500	5005.90	5009.47	5040.50	4985.19	-58.42	-1.15	9173639400	81269399675
恒生指数	28550.24	28462.34	28833.45	28203.22	239.17	0.84	0	125034373000
恒生国企指	10931.05	10930.64	11069.62	10809.86	85.99	0.79	0	39102190000

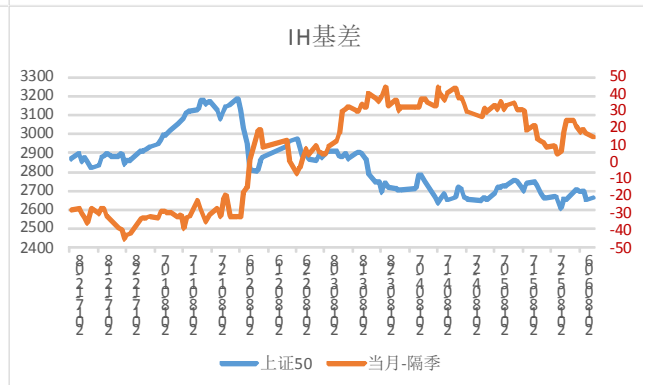
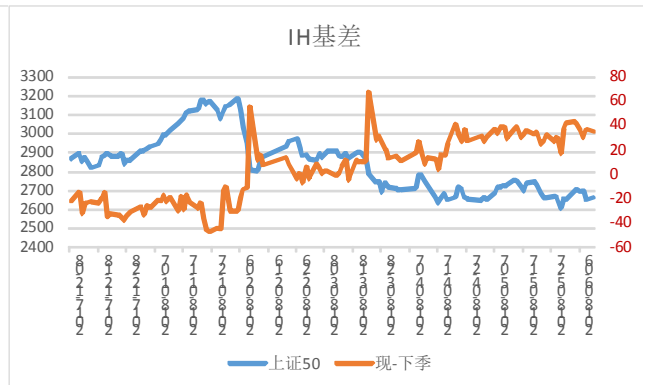
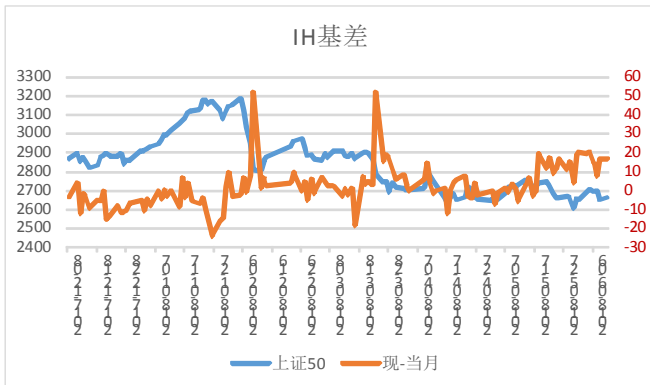
名称	收盘价	开盘价	最高价	最低价	结算价	涨跌	涨跌%	成交量	成交额	持仓量	持仓量变化
IC1905	4938.4	4964.4	Fetchin...	4914	4930.2	Fetchin...	Fetchin...	61212	60685857080	Fetchin...	Fetchin...
IC1906	4869	4916.6	4869	4850.2	4864.6	-56.2	-1.16	20847	20413039880	38867	782
IC1909	4748.4	4793.8	4778.2	4736.2	4749.6	-54.6	-1.15	4641	4443477120	13332	75
IC1912	4677.2	4750	4715.2	4666	4678	-47.4	-1.01	1666	1572076000	3189	133
IF1905	3657.2	3672.2	3661.4	3635.6	3647.2	-72.8	-1.98	81068	89126052480	76025	6072
IF1906	3632.8	3650	3649.2	3615.6	3626	-78.4	-2.14	28023	30646396800	40418	2107
IF1909	3613.6	3642.2	3631.8	3596.2	3606.2	-79.2	-2.18	4568	4969665600	16155	677
IF1912	3613.8	3641	3639	3604.6	3612.6	-73.4	-2.01	466	507938880	1308	104
IH1905	2740.8	2751	2757.4	2729.2	2736	-63.4	-2.29	35056	28892122500	36847	1862
IH1906	2723	2735	2741.6	2713.2	2719.4	-64	-2.33	12599	10316986860	23147	2017
IH1909	2715.6	2742	2738.4	2706.8	2713.4	-62	-2.26	1926	1574149800	8867	514
IH1912	2721	2730.4	2745.2	2712.2	2717.2	-64.2	-2.33	549	450269160	1169	311

### 1.2 期指期现价差

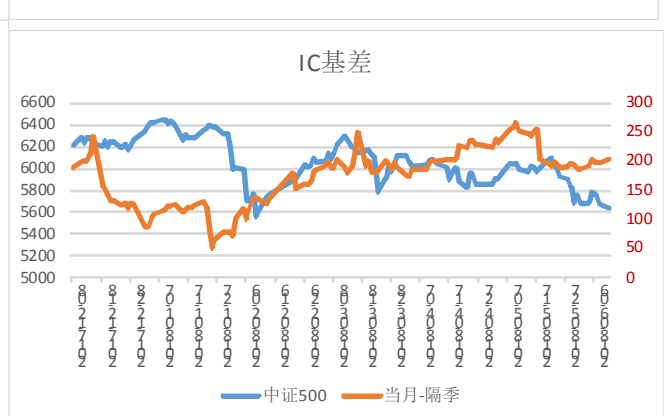
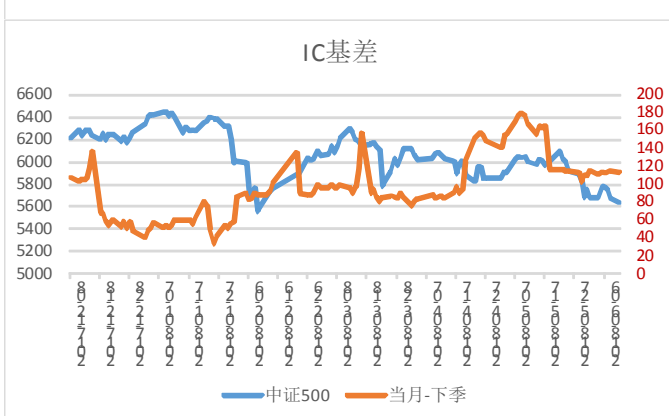
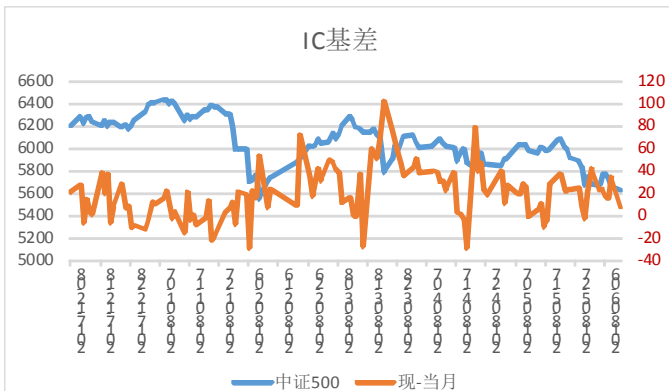
图 1：IF 当日基差



IH 当日基差

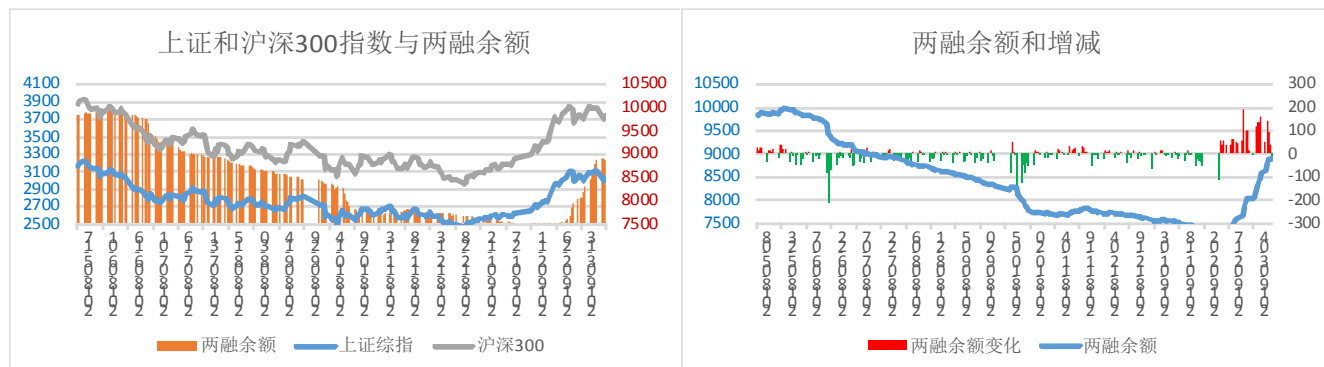


IC 当日基差



数据来源: Wind, 东吴期货研究所

## 1.3 融资融券规模



数据来源: Wind, 东吴期货研究所

点评: 截至 5 月 10 日, 沪深融资余额大幅下降至 9418 亿元, 较前一交易日减少 4 亿元; 融资余额较上一交易日下降 4 亿至 9342 亿, 市场投资者看跌情绪升温。

## 二、【政经要闻】

### 1、【美媒称对华加征关税在即, 中方重申月初声明】

在 14 日下午举行的外交部例行记者会上, 有外媒记者提问称, 特朗普今天将与高级贸易顾问会面, 以决定是否对中国商品加征关税, 中方是否有信心应对贸易战? 对此, 发言人耿爽回应称, 中美经贸关系的本质是合作共赢, 我们一贯主张双方应该在相互尊重、平等互利的基础上通过对话协商来妥善解决有关经贸问题。耿爽在回答中, 把中方声明的再次重申了一遍: 如果美方出台包括加征关税在内的贸易制裁措施, 双方谈判达成的所有经贸成果将不会生效。“我理解这‘所有的经贸成果’ (的意思) 应该很清楚了。”

### 2、【方星海: 尽快推动 MSCI 纳入因子提高到 15%】

证监会副主席方星海: 证监会与有关部门已经着手研究新的制度与工具安排, 以便尽快将目前的 A 股纳入 MSCI 的因子从 5% 提高到 15% 左右, 优化股票收盘价格产生机制, 规范停复牌制度, 以及创造条件让境外投资者交易股指期货。

### 3、【国家统计局: 5 月份国民经济持续稳中向好】

总的来看, 5 月份国民经济运行继续保持稳中有进、稳中向好的发展态势。但也要看到, 外部环境不稳定不确定性有所增加, 国内发展不平衡不充分问题仍较突出, 经济持续向好基础仍需进一步巩固。要坚持以供结构性改革为主线, 统筹稳增长、促改革、调结构、惠民生、防风险, 着力增强经济内生动力和竞争力, 积极化解风险挑战, 推动经济高质量发展。

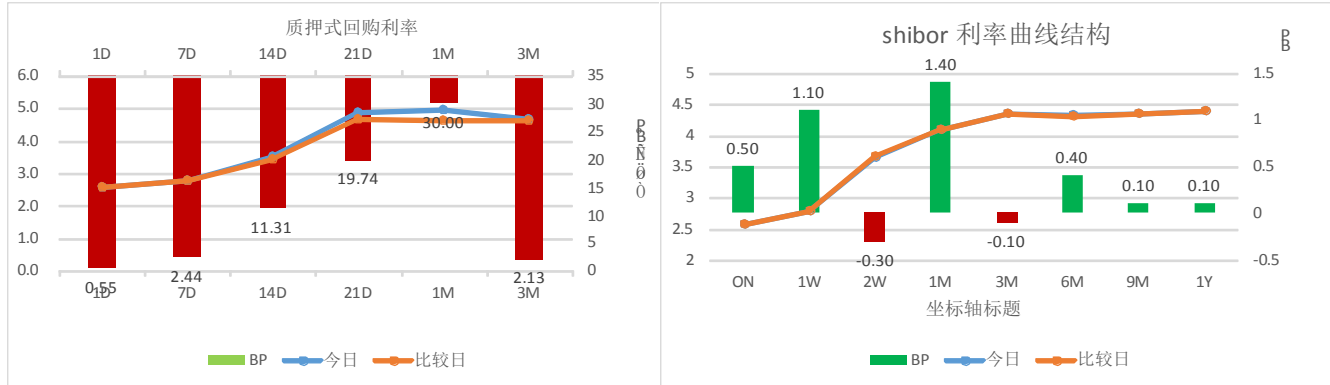
### 4、【央行行长易纲: 积极有为扩大人民币跨境使用】

中国央行行长易纲到上海总部调研称, 积极有为扩大人民币跨境使用, 稳步提高人民币资本项目可兑换程度。央行积极支持上海加快推动国际金融中心建设, 不断深化自贸区建设, 为我国金融业进一步扩大开放以及人民币资本项目可兑换进行有益探索, 积累可复制可推广的经验。

### 三、【资金综述】

#### 3.1 关键利率

图 5：质押式回购利率与 SHIBOR 利率



数据来源：Wind，东吴期货研究所

**利率点评：**5月13日，中国人民银行发布公告称，目前银行体系流动性总量处于合理充裕水平，2019年5月13日不开展逆回购操作。今日有200亿元逆回购到期，当日实现净回笼200亿元。Shibor 涨跌互现，隔夜 Shibor 报 2.156%，上涨 33 个基点；7 天 Shibor 报 2.579%，上行 1.1 个基点；3 个月 Shibor 报 2.889%，下跌 0.6 个基点。上周央行公布的金融数据显示，4 月份人民币贷款增加 1.02 万亿元，同比增速 13.5%，社会融资规模增量为 1.36 万亿元，同比增速 10.4%，M2 增速 8.5%，M1 增速 2.9%，信贷金融数据全面回调。自 4 月 22 日以来，央行已连续 7 个工作日未开展逆回购操作。5 月份资金面将大体平稳，不会比 4 月份更紧张，但也很难回到前期较宽松的状态，不松不紧可能成为今后一段时期资金面的常态。

### 四、【观点与策略】

#### 人民币汇率继续贬值，期指短期弱势运行

行情观点：	合约	周期	趋势性质	趋势强度		
	IF:1905	中线	震荡偏强	★★		
	IH:1905	中线	震荡偏强	★★		
	IC:1905	中线	震荡	★★		
补充说明						
交易建议	合约	交易方向	交易区间	头寸周期	资金比例	止盈止损点
	IF:1905	观望				
	IH:1905	观望		二周	5%	
	IC:1905	多单少量参与				
补充说明						

简要分析

沪深两市开盘大幅走低，早盘自由贸易港板块走强，三大股指低开高走，盘中受 ST 板块、券商股持续杀跌影响，两市股指回落，午后震荡下挫，全天呈现低位震荡走势，沪指险守 2900 点整数关口，创业板大跌逾 2%。两市成交明显缩量，不足 5000 亿元。

MSCI 将公布新纳入和剔除的个股名单。此外，受到相关消息影响，全球股市承压，且人民币持续下挫，离岸人民币今年以来首次跌破 6.9。

资金面：

1、上交所融资余额报 5695.52 亿元，较前一交易日减少 9.03 亿元；深交所融资余额报 3646.84 亿元，较前一交易日增加 4.58 亿元；两市合计 9342.36 亿元，较前一交易日减少 4.45 亿元。

2、中国央行今日不开展公开市场操作，另有 200 亿元逆回购到期。

消息面：

1、在本周三 4 月份经济数据密集披露之前，明天(5 月 14 日)早上，A 股市场还将迎来重要事件，即明晟公司 (MSCI) 将公布 5 月半年度指数审议结果，MSCI 届时将公布新纳入和剔除的个股名单。这次指数审议结果将在 5 月 28 日收盘后生效。

操作上，期指投资者维持观望；激进投资者 IC 小仓谨慎持有；稳健投资者不妨利用股指期货进行部分 (卖出) 套保，锁定收益。

(万涛 联系方式 021-63123175，期市有风险，投资需谨慎。)

**免责声明：**

本报告由东吴期货制作及发布。报告是基于本公司认为可靠的且目前已公开的信息撰写，本公司力求但不保证该信息的准确性和完整性，所表述的意见并不构成对任何人的投资建议，投资者需自行承担风险。未经本公司事先书面授权，不得对本报告进行任何有悖原意的引用、删节、修改、及用于其它用途。**期市有风险，投资需谨慎。**