

东吴期货
研究所

能源化工组

东吴期货能化日报

田由甲

[tiany j@dwqh88.com](mailto:tianyj@dwqh88.com)

从业资格号：F3036517

投资咨询号：Z0014750

 0512-62936002

研究所办公地址：

苏州：工业园区星阳街5号8楼

上海：黄浦区西藏南路1208号6楼



期市有风险，投资需谨慎

免责声明：

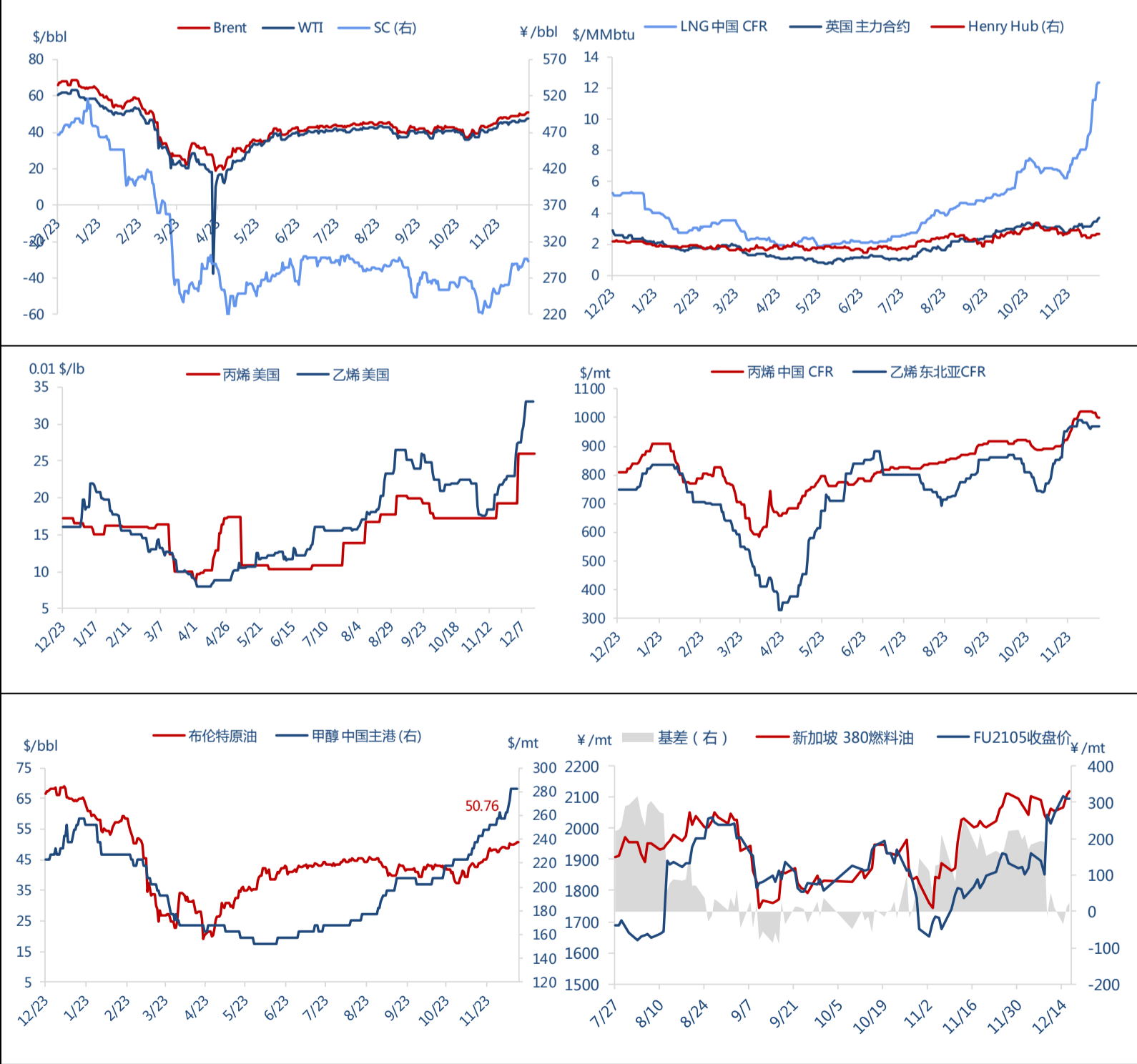
本报告（缩减版）由东吴期货能化团队制作及发布。报告是基于本公司认为可靠的且目前已公开的信息撰写，本公司力求但不保证该信息的准确性和完整性，所表述的意见并不构成对任何人的投资建议，投资者需自行承担风险。未经本公司事先书面授权，不得对本报告进行任何有悖原意的引用、删节、修改、及用于其它用途。

期市有风险，入市需谨慎。

<http://www.dwfutures.com/>

	12/15	-12/14	%	原始单位	\$/mt	¥/mt	\$/MMbtu	上周均价	11月均价
Brent2102	50.76	0.47	0.93%	\$/bbl	372.07	2751	8.62	49.34	43.98
WTI 2101	47.62	0.63	1.34%	\$/bbl	349.05	2581	8.09	46.05	41.53
SC2102	300.5	-4.4	-1.44%	¥/bbl	336.62	2489	7.8	1970	256.9
Henry Hub2101	2.668	0.001	0.04%	\$/MMbtu	132.07	942	2.668	2.4926	2.8701
天然气 英国	4.945	0.149	3.11%	£/MMbtu	192.9	1376	3.71	3.2580	3.011
LNG 中国 CFR	12.4	0.19	1.56%	\$/MMbtu	644.85	4599	12.40	9.5	6.8
LNG 日本 CFR	12.405	0.19	1.56%	\$/MMbtu	645.06	4601	12.405	9.54	6.81
动力煤 2105	721.0	-9.2	-1.26%	¥/mt	110.19	721	5.05	724.3	613.7
动力煤 5500 cal	689	9	1.32%	¥/mt	105.3	689	4.82	657	613
动力煤 5000 cal	606	0	0.00%	¥/mt	92.61	606	4.67	598	559
燃料油 FU 2105	2094	-8	-0.38%	¥/mt	320.02	2094(无税)	8.08	1970	1803
低硫燃油 LU 2103	2635	-41	-1.56%	¥/mt	402.7	2635(无税)	10.16	2550	2305
380 高硫 新加坡 FOB	297.22	1.59	0.54%	\$/mt	297.22	1945(无税)	7.50	288.73	275.18
船用低硫 新加坡 FOB	393.5	-6	-1.50%	\$/mt	393.5	2575(无税)	9.68	387	356.31
柴油 新加坡 FOB	55.16	-0.66	-1.18%	\$/bbl	411.49	4833	9.52	53.3	46.92
0#柴油 山东地炼	4811	19	0.40%	¥/mt	735.24	4811	17.01	4919	4433
石脑油 日本 CFR	447.00	-2.75	-0.61%	\$/mt	447.00	5825	9.81	435.63	384.14
PX 中国主港 CFR	604.67	-2	-0.33%	\$/mt	604.67	4560	10.99	590.28	539.65
甲醇 中国东部 CFR	282.50	0	0.00%	\$/mt	282.5	2204	12.96	269.5	237.98
甲醇 休斯顿 FOB	394.59	0	0.00%	\$/mt	394.59	3078	18.1	393.92	323.01
丙烷 堪萨斯	0.6313	0	0.00%	\$/gal	336.74	2522	7.06	0.6313	0.6313
丁烷 堪萨斯	0.7225	0	0.00%	\$/gal	336.83	2522	7.24	0.7225	0.7225
丙烷 华南 CFR	519	2	0.39%	\$/mt	519	3887	10.88	437	398
丁烷 华南 CFR	519	2	0.39%	\$/mt	519	3887	11.15	424	386
LPG 2101	3891	-8	-0.21%	¥/mt	594.64	3891	12.78	3800	3645
乙烯 美国海湾	0.3301	0	0.00%	\$/lb	727.75	5650	14.8	0.3121	0.2037
乙烯 东北亚CFR	971	0	0.00%	\$/mt	971	7180	19.75	969	863.38
丙烯 美国	0.2600	0	0.00%	\$/lb	573.2	4450	12.01	0.26	0.1806
丙烯 中国 CFR	1001	-5	-0.50%	\$/mt	1001	7772	20.98	1020	918

近一年走势



备注：转换的人民币/吨报价含税；周均价取12月7日~12月11日价格算数平均；
符号：bbl 桶；gal 加仑；mt 吨；lb 磅；MMbtu 百万英热；\$ 美元；£ 英镑；¥ 人民币

产业链数据		项目	数据	环比	项目	数据	环比
现货价格	Oman	50.4	0.12	Dated Brent	50.41	0.39	
	Bashrah Light	50.54	0.01	WTI Cushing	47.62	0.63	
	LLS	49.42	0.43	Qatar Marine	49.44	0.01	
期货收盘	Brent C1	50.76	0.47	WTI C1	47.62	0.63	
	Oman C1	50.95	0.34	SC2102 (RMB/bbl)	302.1	-0.9	
价差	Brent CFD	-0.36	-0.06	Brent-Dubai EFS	0.94	-0.09	
	WTI-Brent C1	-2.97	0.17	WTI C1-C3	-0.26	0.02	
	Brent C1-C3	0.1	0.03	Oman C1-C3	0.6	-0.07	

价差走势

图1：远期曲线

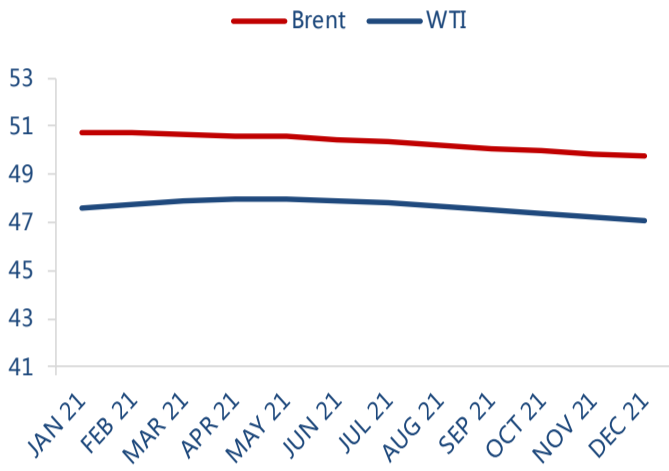


图2：Brent CFD

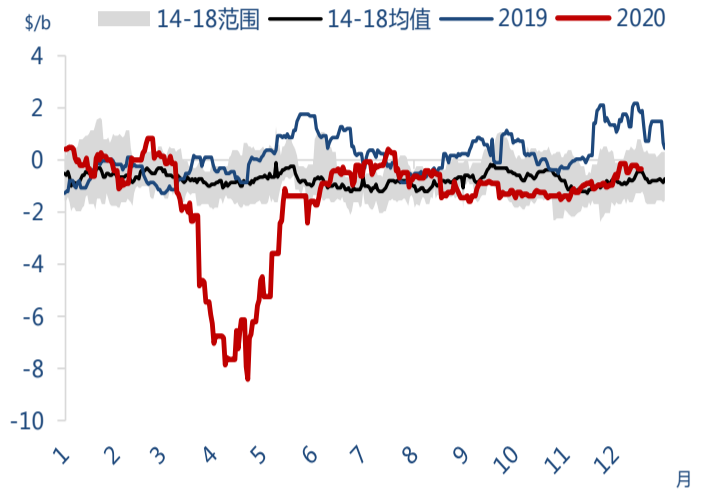


图3：WTI-Brent

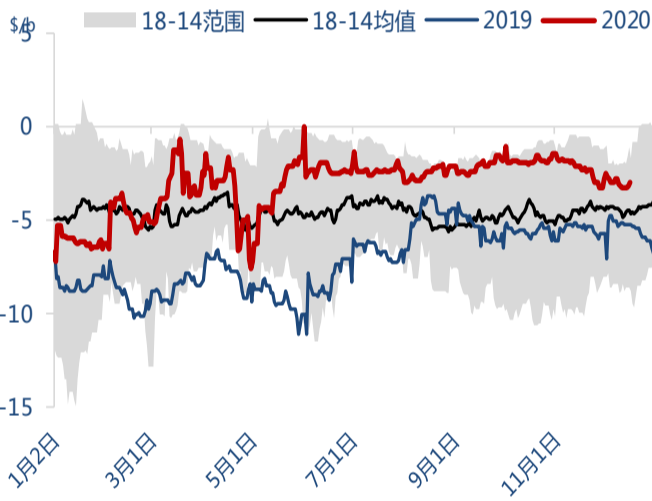


图4：Brent-Dubai EFS

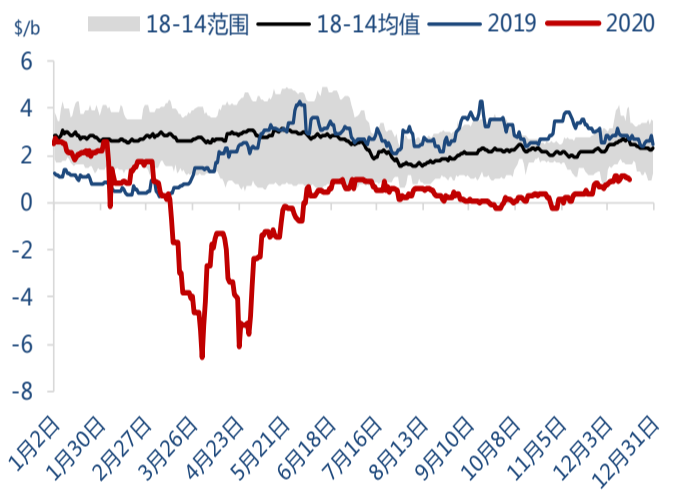


图5：WTI C1-C3

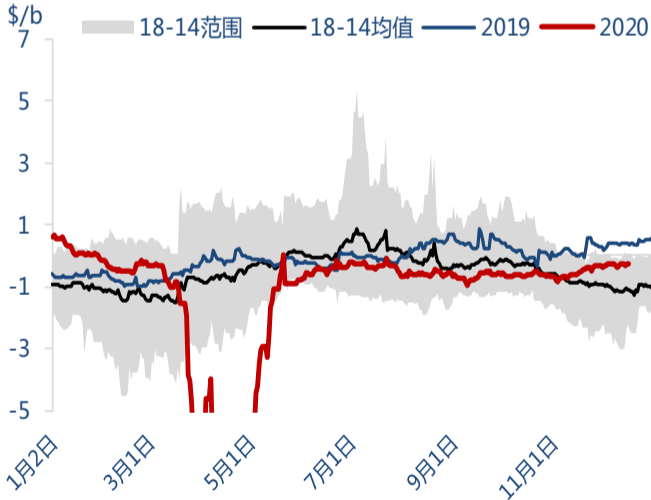


图6：Brent C1-C3

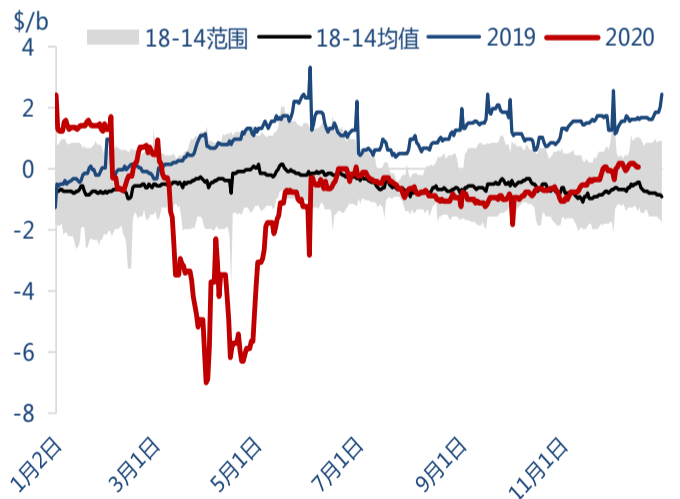


图7：新加坡加工巴士拉轻一次装置裂解利润

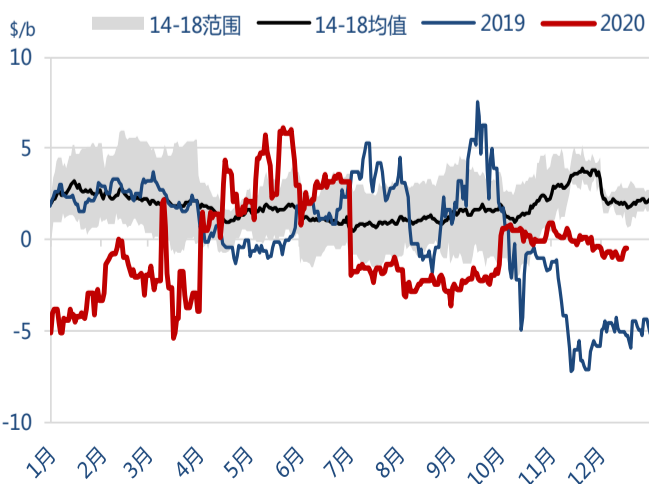
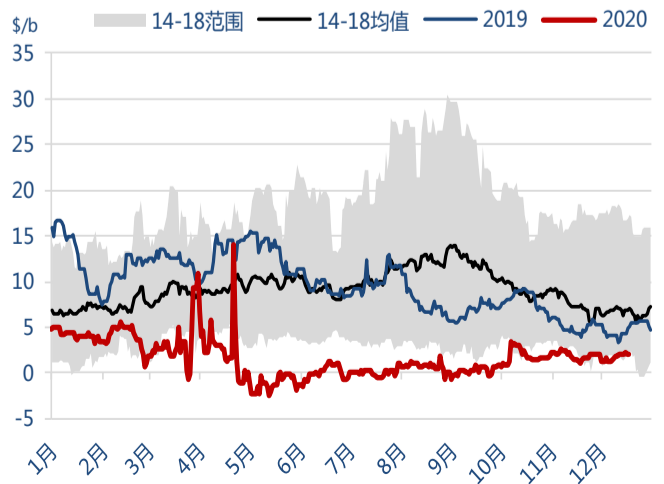


图8：墨西哥湾 WTI 一次装置裂解利润

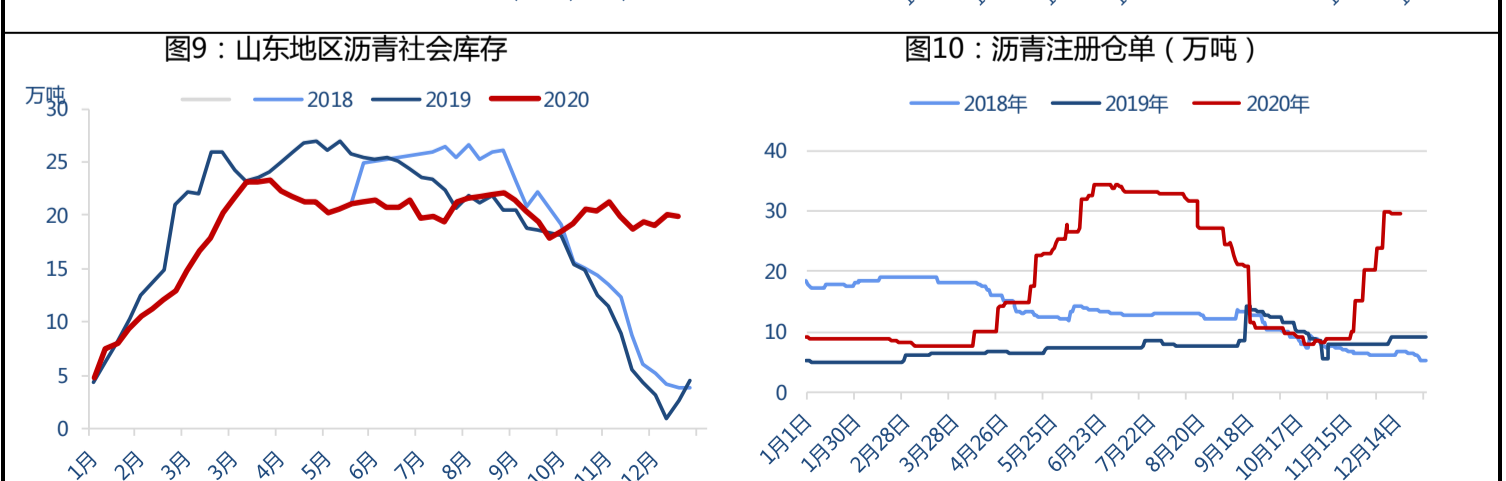
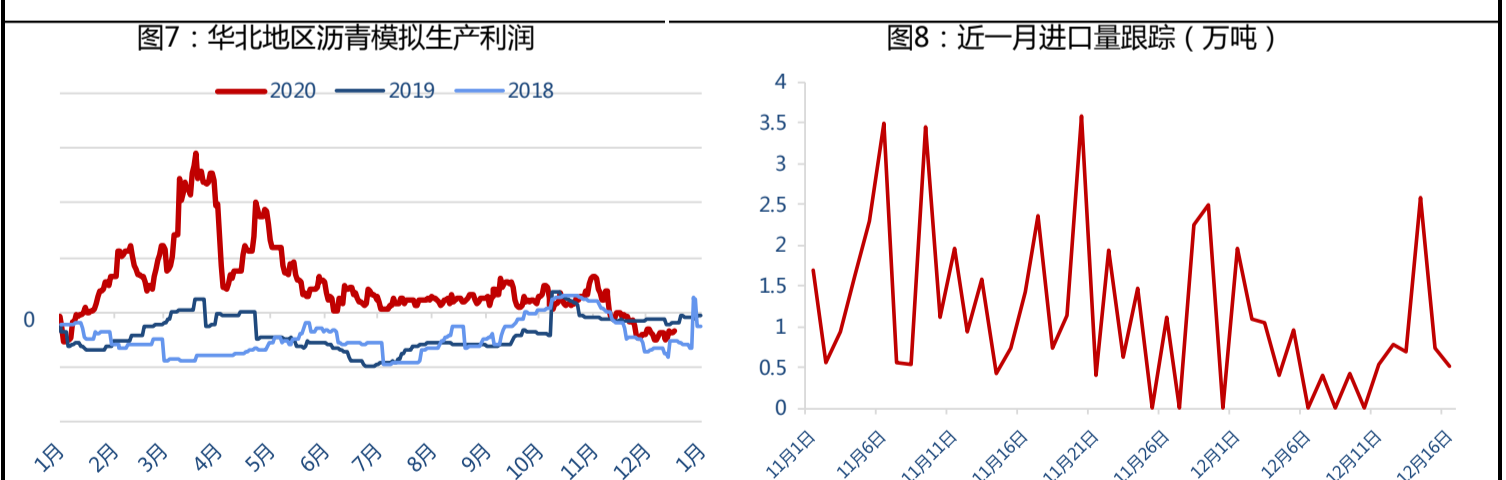
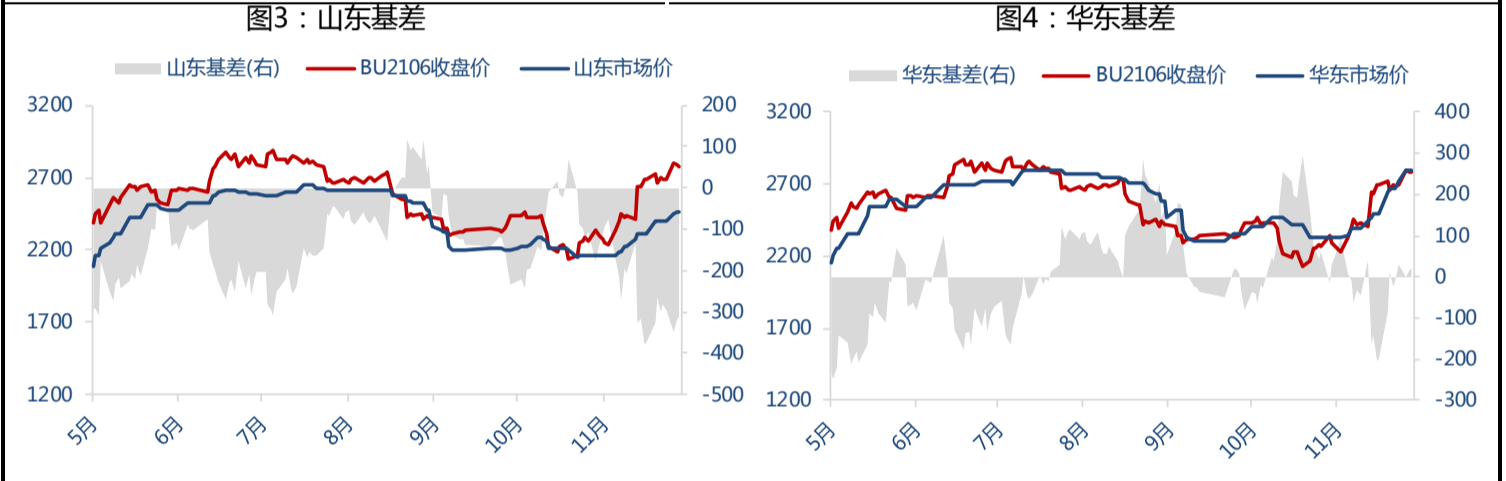
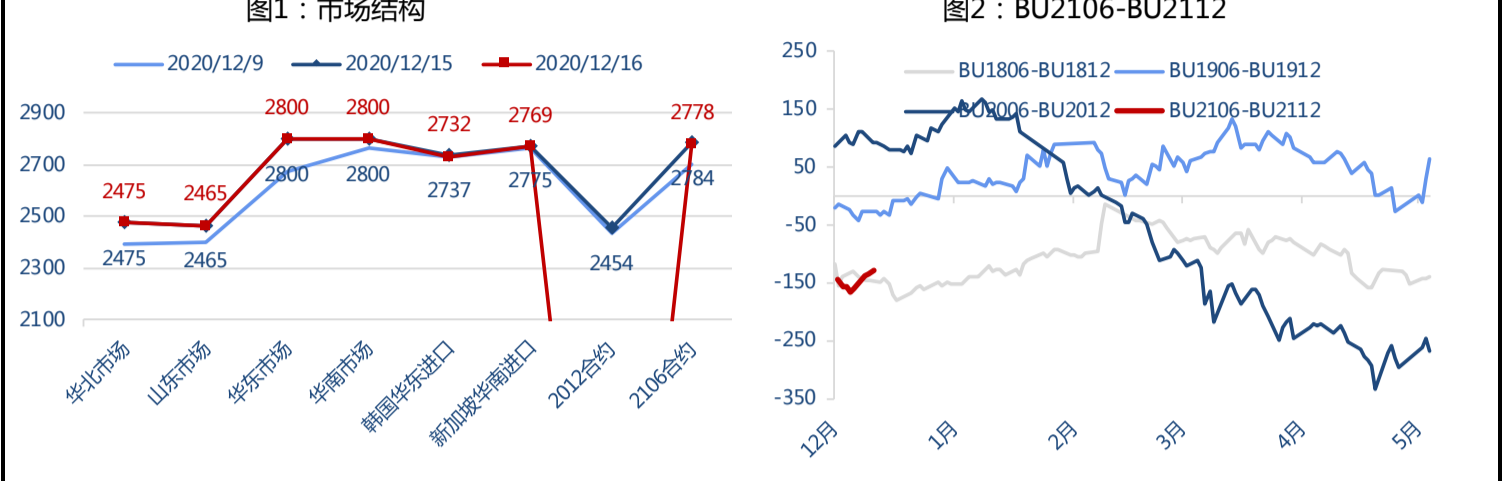


本日提示

备注: Brent C1=Brent 2102; WTI C1=WTI 2101; Oman C1=Oman 2102
LLS=Louisiana Light Sweet/MEH= Magellan East Houston(港口价)

产业链数据		项目	数据	环比	项目	数据	环比
现货价格		华东	2800	0	山东	2465	0
		华南	2800	0	华北	2475	0
		韩国FOB (美元/吨)	315	+15	新加坡FOB (美元/吨)	355	+35
期货收盘		BU2106	2778	-6	BU2112	2908	-10
基差		华东基差	22	+6	山东基差	-313	+6
价差		华东-山东(有套利窗口)	335	0	BU2106-BU2112	-130	+4
成品油		华北0#柴油(周)	5041	+243	华北93#VI汽油(周)	5845	+359
		山东燃料油(180)	4300	0	山东低硫渣油	2500	0
比价		BU2106/Brent2102	55	-0.71	BU2106*10-SC2102	-24000	-1900
		燃料油-沥青(山东)	1835	0	渣油-沥青(山东)	35	0
炼化利润		华北生产利润(含税)	-176	+6.25			
套利成本		2012合约	+109		2106合约	+489	

图表



本日提示

备注：套利成本按交易所仓库存储费用(1.5元/吨/天)计算