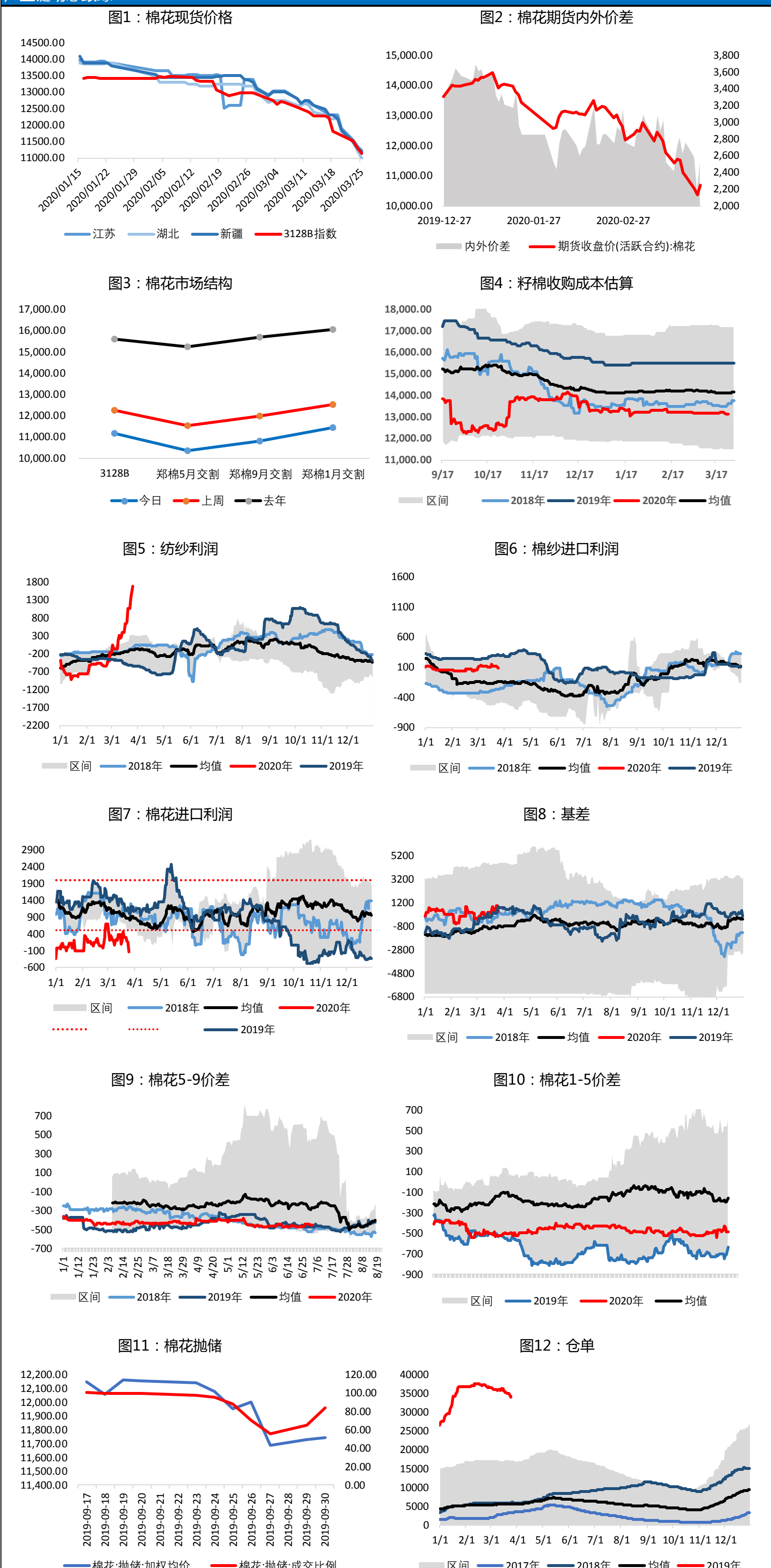


产业链数据	项目	数据	环比	项目	数据	环比
期货市场	郑棉2101	11445.00	-0.78%	郑棉活跃合约	10695.00	-1.99%
	郑棉2005	10360.00	-1.99%	美棉活跃合约	53.19	2.31%
	郑棉2009	10810.00	-1.91%			
现货市场	CC Index 3128B	11151.00	-1.31%	江苏	11240	-0.97%
	FC Index M	65.20	1.24%	湖北	11000	-1.79%
	FC Index 1%关税	11279.00	1.22%	河南	11100	-1.16%
	印度C32S	20380.00	0.00%	新疆	11200	-0.88%
	CY Index C32S	20300.00	-0.15%	全国平均	11186.92	-1.47%
利润	棉花进口利润	-128	-182.05%	纺纱利润	1757	15.58%
	棉纱进口利润	-80	60.00%			
价差	期货内外价差	2518	15.35%	CF2101-CF2005	1085	12.44%
	现货内外价差	-128	-182.05%	CF2005-CF1909	-450	0.00%
	基差	456	-51.44%	CF2009-CF2101	-635	-23.30%
仓单	注册仓单量	33955	-0.31%	有效预报	4251	-4.21%
抛储	抛储成交量	10011.4	40.79%	抛储均价	11743	0.13%
	抛储成交率	83.39	29.35%			

产业链动态跟踪



信息提示

供应端充足，仓单持续增加；关注需求端在疫情后的复苏  
疫情短期仍有反复，继续关注低估值机会。  
棉花进口利润修复，关注内外结构性价差机会