

## 股指期货周报

2020-06-21 星期日

### 成长性风格为主，期指逢低追多

一、金融期货交易情况.....	2
1、 股指和期货 .....	2
2、 股指期货基差、价差.....	2
二、宏观政经信息.....	4
1、【6.5%! 中国三季度 GDP 增速回落至十年新低】 .....	4
2、【9 月工业增加值增速回落至 5.8% 汽车增速下滑逾 10%】 .....	4
3、【中国 9 月社会零售总额同比增长 9.2% 连续两月加速】 .....	4
4、中国 1-9 月固定资产投资增速小幅反弹 同比增长 5.4% .....	4
5、【中国前 9 月房地产投资持续回落 商品房销售面积进一步放缓】 .....	4
6、【国务院金稳委：稳定市场等五大政策要快速扎实落实到位】 ..	错误!未定义书签。
三、策略建议.....	5

东吴期货研究所

宏观与金融工程组

万涛 021-63123175

从业证书：F0288751

投资咨询证书：Z0012259

期市有风险，投资需谨慎！



研究所办公地址：

上海市-黄浦区西藏南路  
1208 号 6 楼

苏州市-工业园区星阳街  
5 号东吴证券大楼 8 楼

## 一、金融期货交易情况

### 1、股指和期货

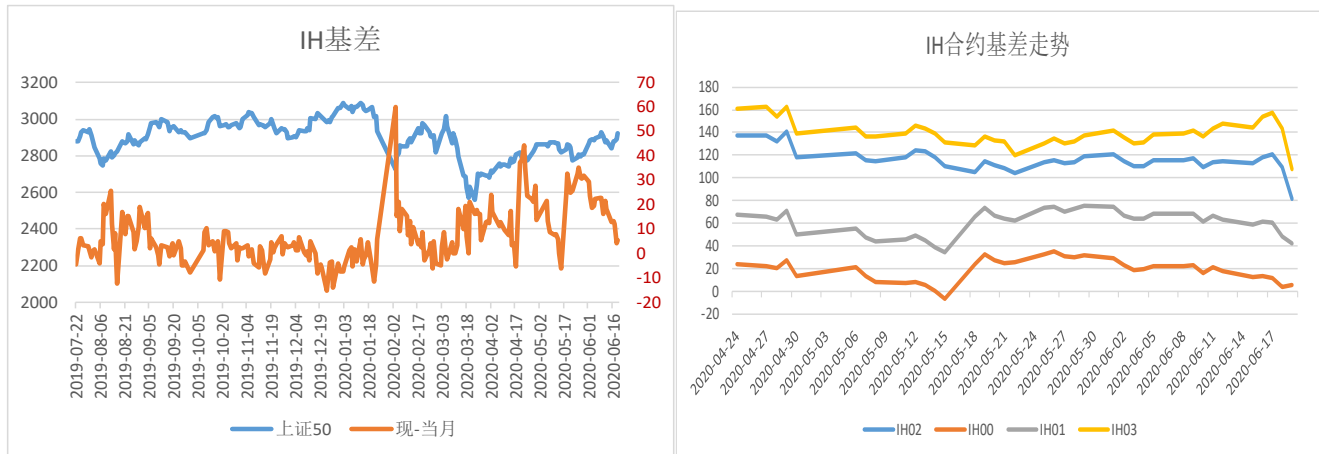
2020/6/21									
证券名称	收盘价	开盘价	最高价	最低价	涨跌	涨跌%	成交量(万手)	成交额(十亿元)	
万得全A	4,534.65	4,408.80	4,544.58	4,389.45	115.68	2.62	308,142.37	3,718.94	
沪深300	4,098.71	3,982.97	4,109.36	3,954.99	95.63	2.39	63,905.09	1,038.95	
创业板指	2,319.45	2,223.43	2,328.58	2,217.29	112.69	5.11	54,612.97	829.57	
中小板指	7,712.13	7,389.87	7,739.05	7,361.56	306.93	4.14	81,577.17	1,000.38	
深证成指	11,668.13	11,241.26	11,694.89	11,192.27	416.43	3.70	186,935.37	2,297.44	
中证800	4,380.23	4,253.17	4,390.09	4,227.85	113.64	2.66	136,512.24	1,795.88	
中证500	5,787.15	5,605.88	5,796.36	5,590.64	195.66	3.50	72,607.15	756.93	
上证50	2,925.94	2,862.49	2,933.90	2,838.61	41.82	1.45	14,054.51	262.68	
上证综指	2,967.63	2,908.28	2,973.32	2,890.03	47.89	1.64	122,417.78	1,450.77	

期货名称	收盘价	开盘价	最高价	最低价	结算价	涨跌	涨跌%	成交量	成交额(亿元)	持仓量	持仓量变化
IC2006	5,782.00	5,572.20	5,788.60	5,556.20	5,781.53	195.20	3.49	312496	3,536.21	0	-77944
IC2007	5,713.80	5,472.00	5,741.20	5,468.20	5,722.80	210.20	3.82	224118	2,525.05	92644	-88231
IC2009	5,579.80	5,358.80	5,605.00	5,320.20	5,587.20	219.60	4.10	86030	937.12	61718	7653
IC2012	5,399.80	5,165.00	5,430.00	5,142.60	5,412.80	213.60	4.12	38885	410.10	33700	8318
IF2006	4,094.80	3,966.00	4,099.80	3,926.60	4,094.62	108.60	2.72	279276	3,346.59	0	-73087
IF2007	4,046.80	3,904.60	4,070.60	3,863.00	4,057.80	126.60	3.23	210709	2,518.36	97601	-77355
IF2009	3,996.00	3,835.40	4,019.80	3,785.00	4,005.80	144.40	3.75	64413	751.68	44671	9835
IF2012	3,963.20	3,779.00	3,988.00	3,729.40	3,970.20	168.60	4.44	18074	208.40	12899	4014
IH2006	2,920.60	2,847.00	2,923.80	2,817.20	2,920.52	54.60	1.91	97619	838.76	0	-25183
IH2007	2,877.00	2,808.00	2,891.80	2,771.60	2,883.20	56.40	2.00	69343	590.83	31223	-29075
IH2009	2,837.60	2,755.00	2,857.40	2,705.00	2,844.00	68.00	2.46	36118	300.56	20473	2074
IH2012	2,815.40	2,725.00	2,828.80	2,685.80	2,818.00	79.20	2.89	9218	75.88	7336	1344

数据来源：文华财经，东吴期货研究所

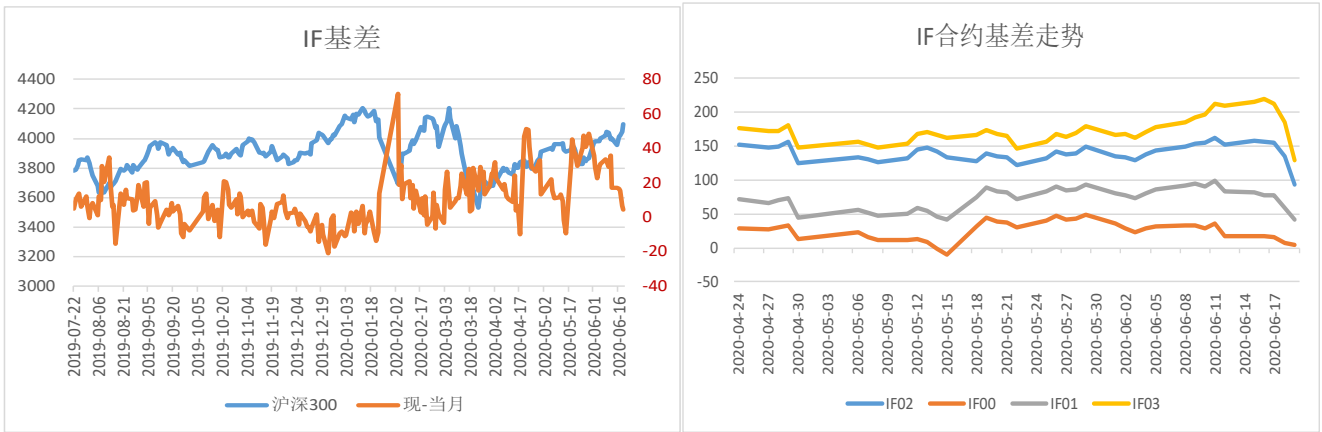
### 2、股指期货基差、价差

图 1：IH 期现基差



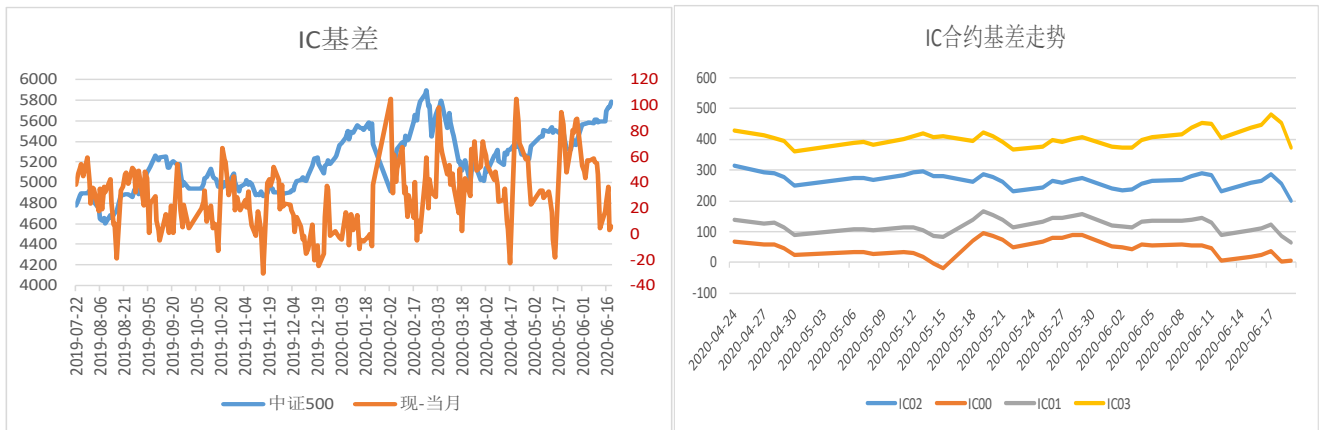
数据来源：Wind，东吴期货研究所

图 2：IF 期现基差



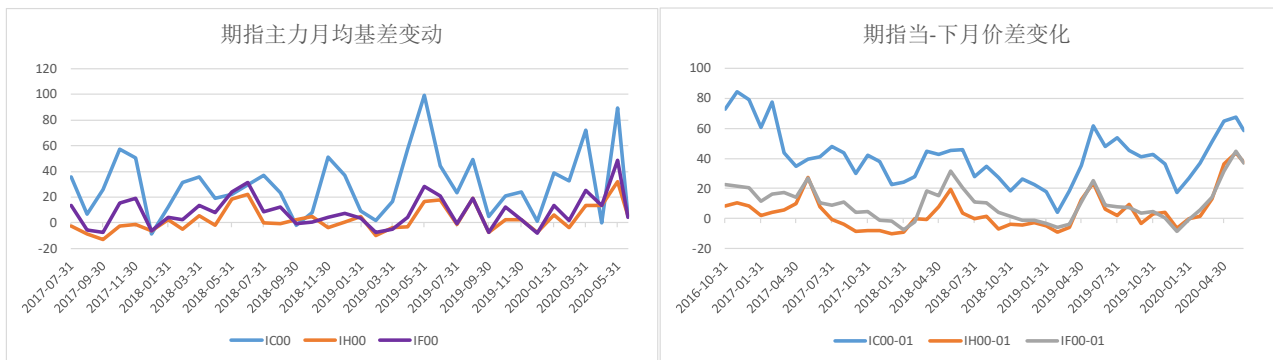
数据来源: Wind, 东吴期货研究所

图 3: IC 期现基差



数据来源: 中金所, 东吴期货研究所

图 4: 跨期价差



数据来源: Wind, 东吴期货研究所

**点评:** 沪深两市开盘涨跌不一, 早盘三大股指迅速拉升, 创业板突破年内新高。临近上午收盘, 三大指数持续走高, 创业板指涨超2%, 券商板块发力。午后, 两市持续走高, 三大指数稳步拉升, 沪指涨逾1%, 券商板块持续活跃。临近盘尾, 股指小幅回落。

A股全线大涨, 单边上攻, 深证成指进入技术型牛市, 创业板更是创下逾4年新高, 资金抱团人气板块趋势股,

题材炒作熄火，两市成交缩量。由于富时罗素纳入A股第一阶段于今天收盘后正式生效，北向资金大幅买入，全天累计净买入超200亿元

资金面：

央行今日开展700亿元7天期和1100亿元14天期逆回购操作。今日有1000亿元逆回购到期，并有2400亿元MLF到期。

截至6月18日，上交所融资余额报5747.03亿元，较前一交易日增加20.74亿元；深交所融资余额报5260.23亿元，较前一交易日增加28.9亿元；两市合计11007.26亿元，较前一交易日增加49.64亿元。

消息面：

【上交所：修订上证综合指数编制方案 7月22日起实施】上交所公告称，经研究，上海证券交易所与中证指数有限公司决定自7月22日起修订上证综合指数的编制方案。

富时罗素6月份将再次提升对A股的纳入因子，从17.5%提升至25%，将于6月19日收盘正式生效，富时罗素纳入A股第一阶段即将完成。

七月份即将到来，据最新数据显示，7月份将迎来解禁高峰期，解禁市值超过4600亿元，其中运行将满一年的科创板解禁市值达到1707.6亿元，占当月解禁总额比例接近四成。

虽然国内的局部疫情反复叠加海外疫情出现反弹，一定程度上增加了经济复苏的不确定性。市场近期处在偏暖氛围之中，上方缺口放量突破后或将维持上行趋势。

操作上，激进投资者参照2950以下继续低吸策略；稳健投资者，短期参照上证指数2950-3050区间高抛低吸。

## 二、 宏观政经

### 1、【6.5%! 中国三季度 GDP 增速回落至十年新低】

中国三季度 GDP 同比增长 6.5%，低于前值的 6.7%。6.5%的增速是 2008 年全球金融危机后的最低。统计局表示，外部挑战变数明显增多，国内结构调整阵痛继续显现，经济运行稳中有变、稳中有缓，下行压力加大。

### 2、【9月工业增加值增速回落至 5.8% 汽车增速下滑逾 10%】

钢材增速大幅回升，9.8%创下四个月新高；粗钢产量同比增长 7.5%，从 8 月的 2.7%大幅反弹。汽车日均产量大幅上升，增速却连续三个月下滑。发电量增速 4.6%，远不及上月的 7.3%。

### 3、【中国 9 月社会零售总额同比增长 9.2% 连续两月加速】

中国 9 月社会消费品零售总额连续两月加速，同比增长 9.2%，高于预期和前值的 9%。而 1 至 9 月社会消费品零售总额（今年迄今）同比 9.3%，与预期和前值持平。

### 4、中国 1-9 月固定资产投资增速小幅反弹 同比增长 5.4%

中国城镇固定资产投资增速在连续 6 个月创下新低后，迎来小幅反弹。1 至 9 月城镇固定资产投资（今年迄今）同比 5.4%，高于预期和前值 5.3%。

### 5、【中国前 9 月房地产投资持续回落 商品房销售面积进一步放缓】

1 至 9 月房地产开发投资同比增长 9.9%，连续第二个月出现回落。商品房销售面积与销售额同比增速双双放缓。但新屋开工面积持续增长。

### 三、策略建议

品种合约	中短期走势观点	趋势星级	预计日内波动区间	走势分析简评	交易策略	止损止盈
<b>金融期货</b>						
IH	震荡	★★	IH2006: 2750-2900	上交所：修订上证综合指数编制方案 7月22日起实施。富时罗素6月份将再次提升对A股的纳入因子，从17.5%提升至25%，将于6月19日收盘正式生效，富时罗素纳入A股第一阶段即将完成。A股7月将迎来解禁高峰期，解禁市值超过4600亿元，其中科创板解禁市值占比近四成。虽然国内的局部疫情反复叠加海外疫情出现反弹，一定程度上增加了经济复苏的不确定性。市场近期处在偏暖氛围之中，上方缺口放量突破后或将维持上行趋势。 操作上，激进投资者参照2950以下继续低吸策略；稳健投资者，短期参照上证指数2950-3050区间高抛低吸。	多单持有	2700止损
IF	震荡偏强	★★	IF2006: 3850-4050		逢低介入	3800止损
IC	震荡走强	★★	IC2006: 5400-5550		逢低介入	5350止损

### 免责声明：

本报告由东吴期货制作及发布。报告是基于本公司认为可靠的且目前已公开的信息撰写，本公司力求但不保证该信息的准确性和完整性，所表述的意见并不构成对任何人的投资建议，投资者需自行承担风险。未经本公司事先书面授权，不得对本报告进行任何有悖原意的引用、删节、修改、及用于其它用途。